

ДЕКЛАРАЦИЯ О СОВМЕСТИМОСТИ

СП Технотон ЗАО подтверждает, что
расходомеры топлива DFM и терминал АвтоГРАФ-GSM (ГЛОНАСС)



совместимы по электрическим и измерительным характеристикам

Погрешность совместного измерения расхода топлива:

при минимальном расходе – не более 0,8%

при среднем расходе – не более 0,8%

при максимальном расходе – не более 0,9%

Директор СП Технотон ЗАО

А.Р.Каплунский

Основание: Протоколы испытаний от 18.11.11г., 25.11.11г.

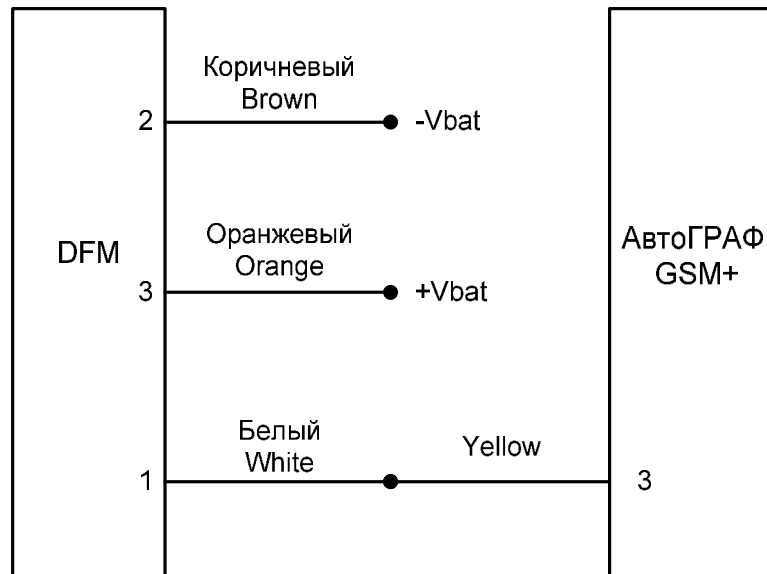
Рекомендуемая схема подключения и настройки: см. Приложение

Приложение к декларации о совместимости терминалов АвтоГРАФ-GSM+ и датчиков расхода топлива DFM

1. Подключение датчика расхода топлива DFM:

- 1.1. коричневый провод (-) контакт 2 датчика DFM соединён с минусом источника питания;
- 1.2. оранжевый провод (+) контакт 1 датчика DFM соединён с плюсом источника питания;
- 1.3. белый провод (сигнал DFM) контакт 3 датчика DFM соединён с жёлтым проводом контактом 3 терминала АвтоГРАФ-GSM+;

2. Схема подключения:



3. Настройка оборудования:

3.1. В программе «GSMConf» настроить вход для DFM (Рис. 1):

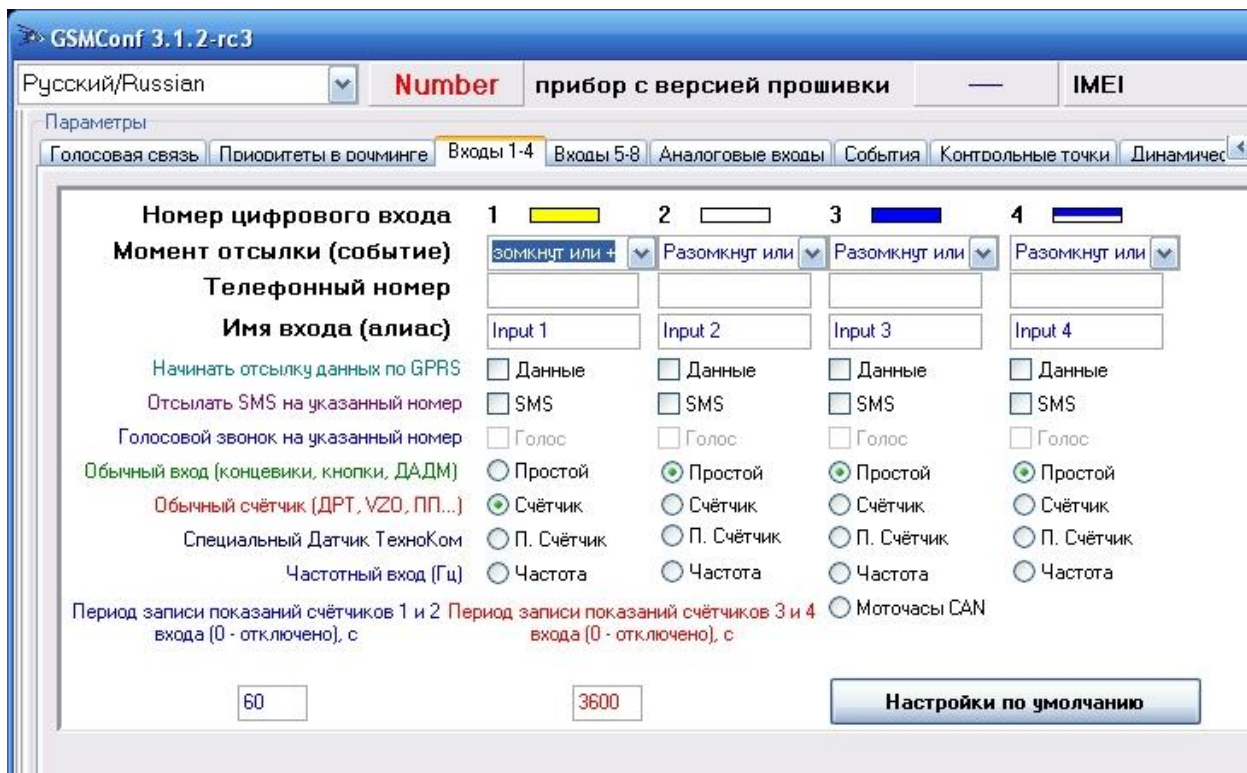


Рисунок 1

3.2. В поля настроек аналитического «ПО АвтоГРАФ» устанавливается количество импульсов на литр, указанное в паспорте DFM и в этикетке (Рис. 2):

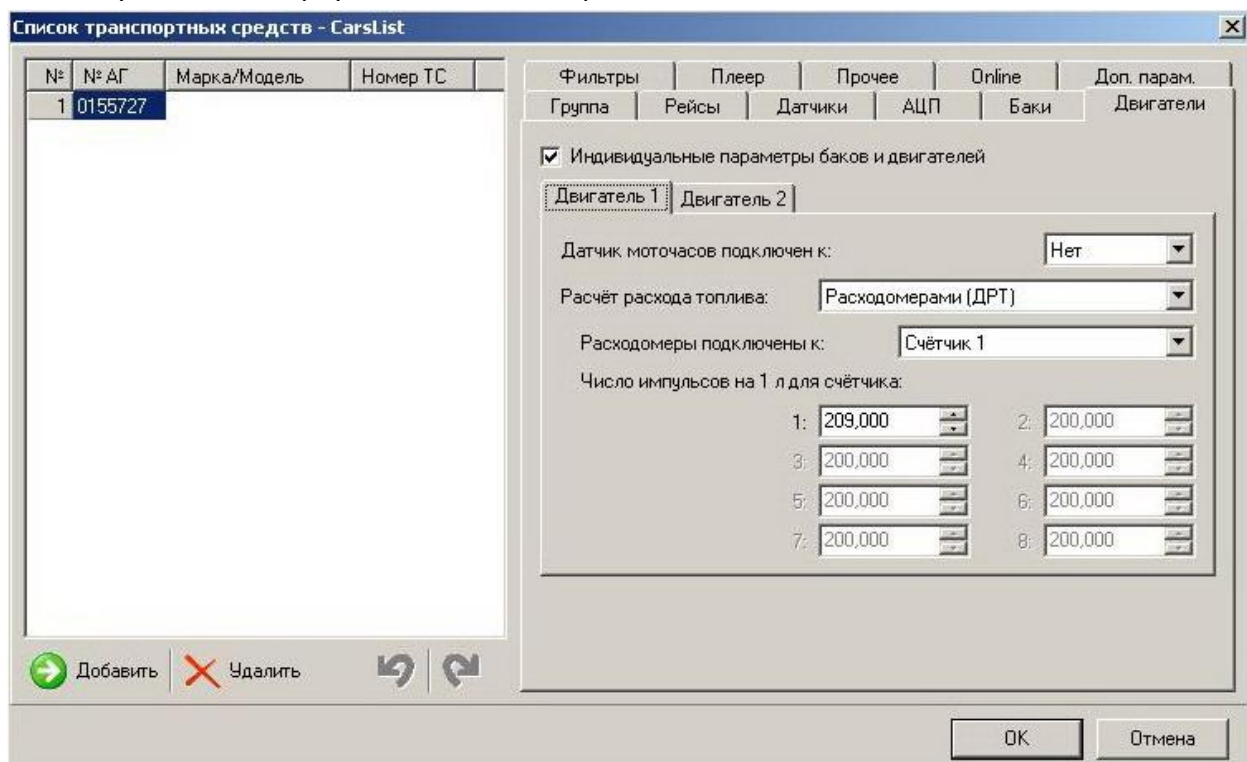


Рисунок 2

Работа по настройке завершена.

Начальник отдела установки и обучения

В.А. Панасюк