

ДЕКЛАРАЦИЯ О СОВМЕСТИМОСТИ

СП Технотон и ООО Локарус подтверждают,
что расходомеры топлива DFM
и терминал Locarus 702x



совместимы по электрическим и измерительным характеристикам

Погрешность совместного измерения
расхода топлива не более 1%

Директор СП Технотон

А.Р.Каплунский

Управляющий ООО Локарус

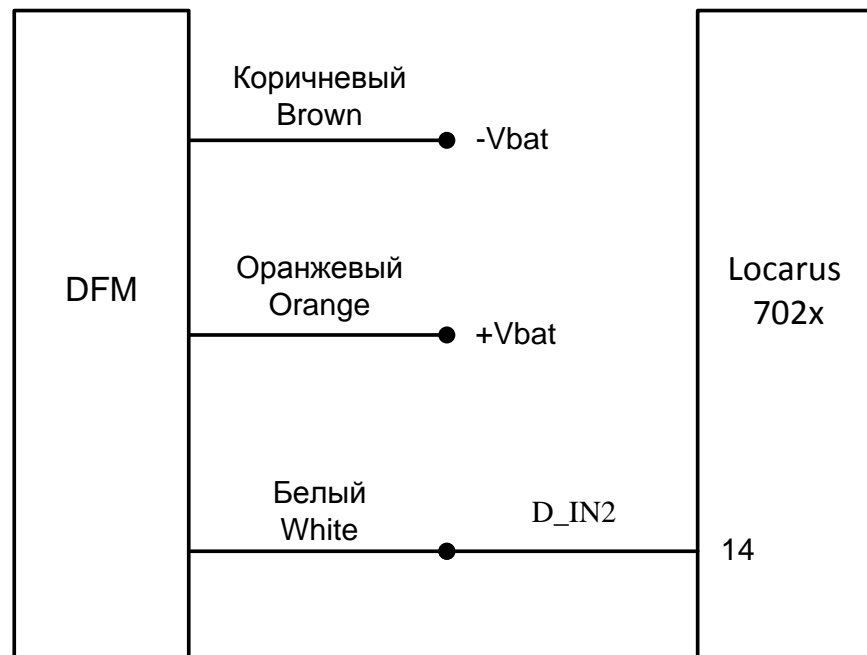
А. В. Щуров

Приложение к декларации о совместимости терминалов Locarus 702x и датчиков расхода топлива DFM

1. Подключение датчика расхода топлива DFM:

- 1.1. коричневый провод (-) датчика DFM соединён с минусом источника питания;
- 1.2. оранжевый провод (+) датчика DFM соединён с плюсом источника питания;
- 1.3. белый провод (сигнал DFM) датчика DFM подключается на контакт номер 14 (D_IN2) разъема Locarus 702x;

2. Схема подключения:



3. Настройка оборудования:

- 3.1. В терминал вставляется SIM карта. Терминал прописывается в аналитическом ПО LocarusInformer.
- 3.2. Терминал настраивается с помощью сервисной программы config900 (Рис.1):

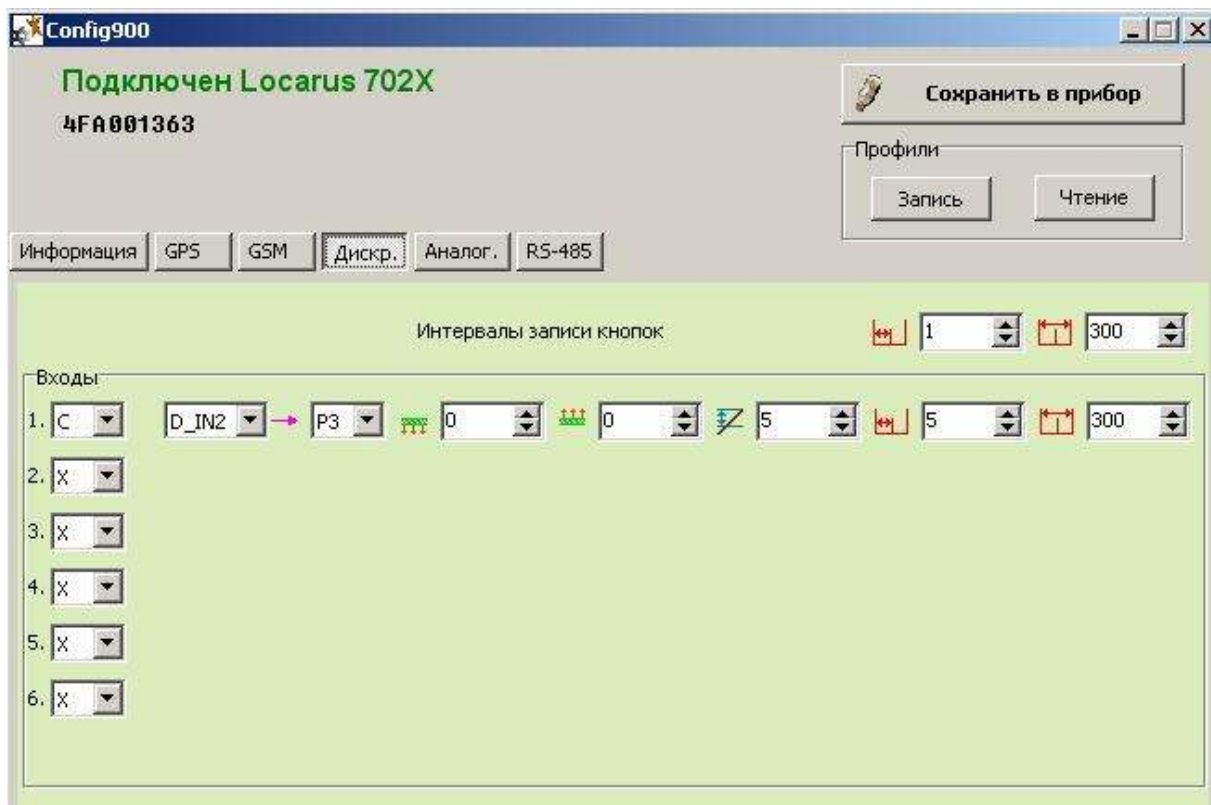


Рисунок 1

3.3. Настройки в аналитическом ПО LocarusInformer ver 4.7 терминала Locarus 702x (Рис. 2):

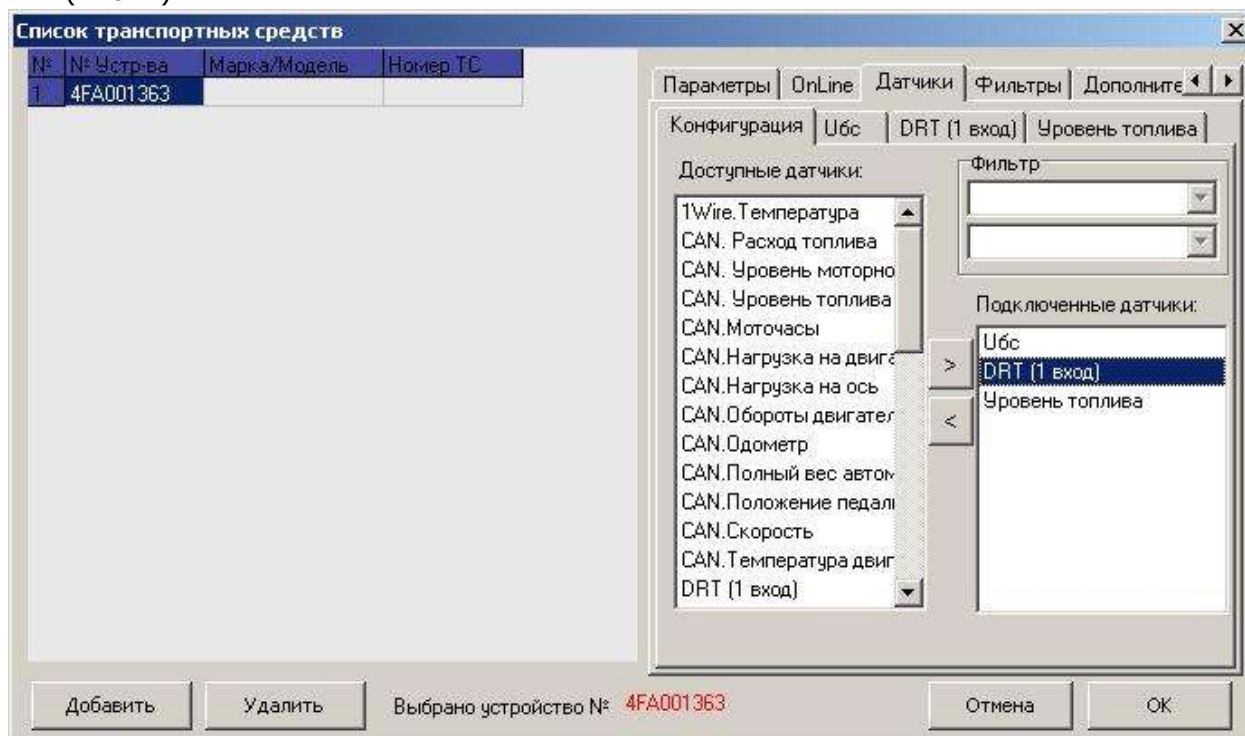


Рисунок 2

3.4. Коэффициент расхода топлива для DFM 100CK берётся из паспорта прибора – 200 импульсов на литр (Рис. 3):

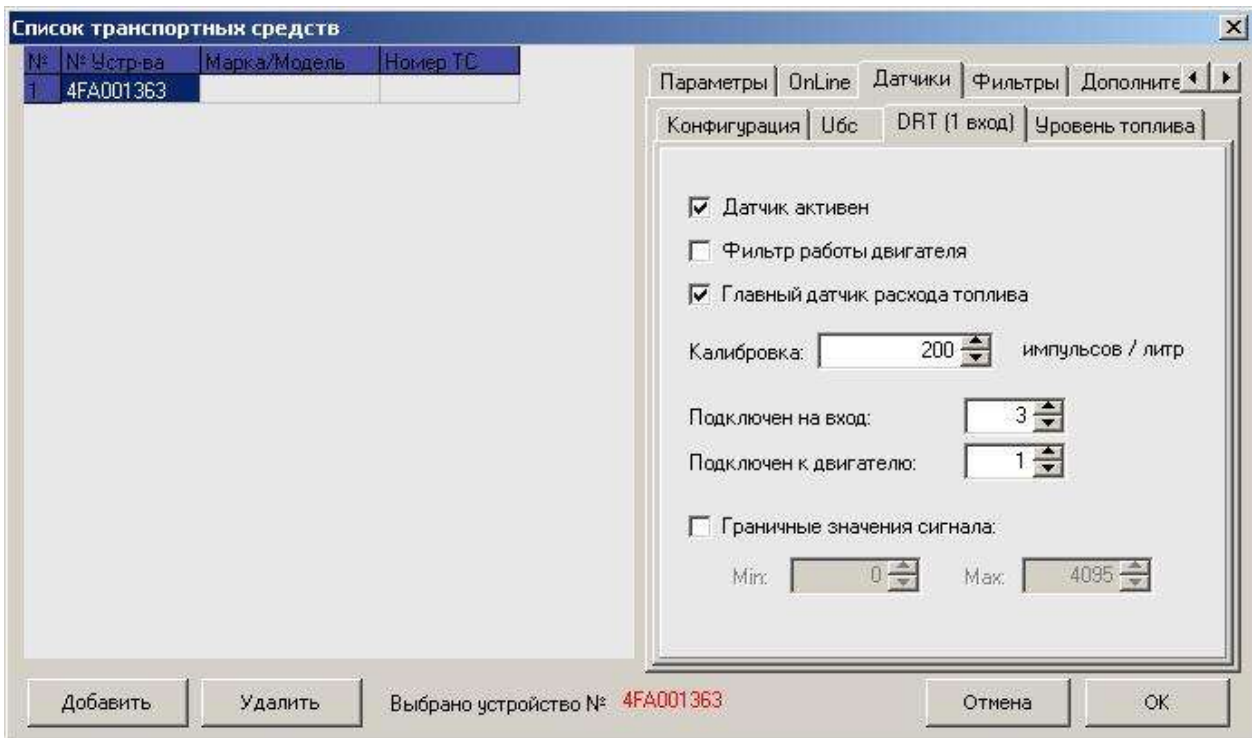


Рисунок 3

3.5. График мгновенного расхода топлива в аналитическом ПО LocarusInformer (Рис 4):

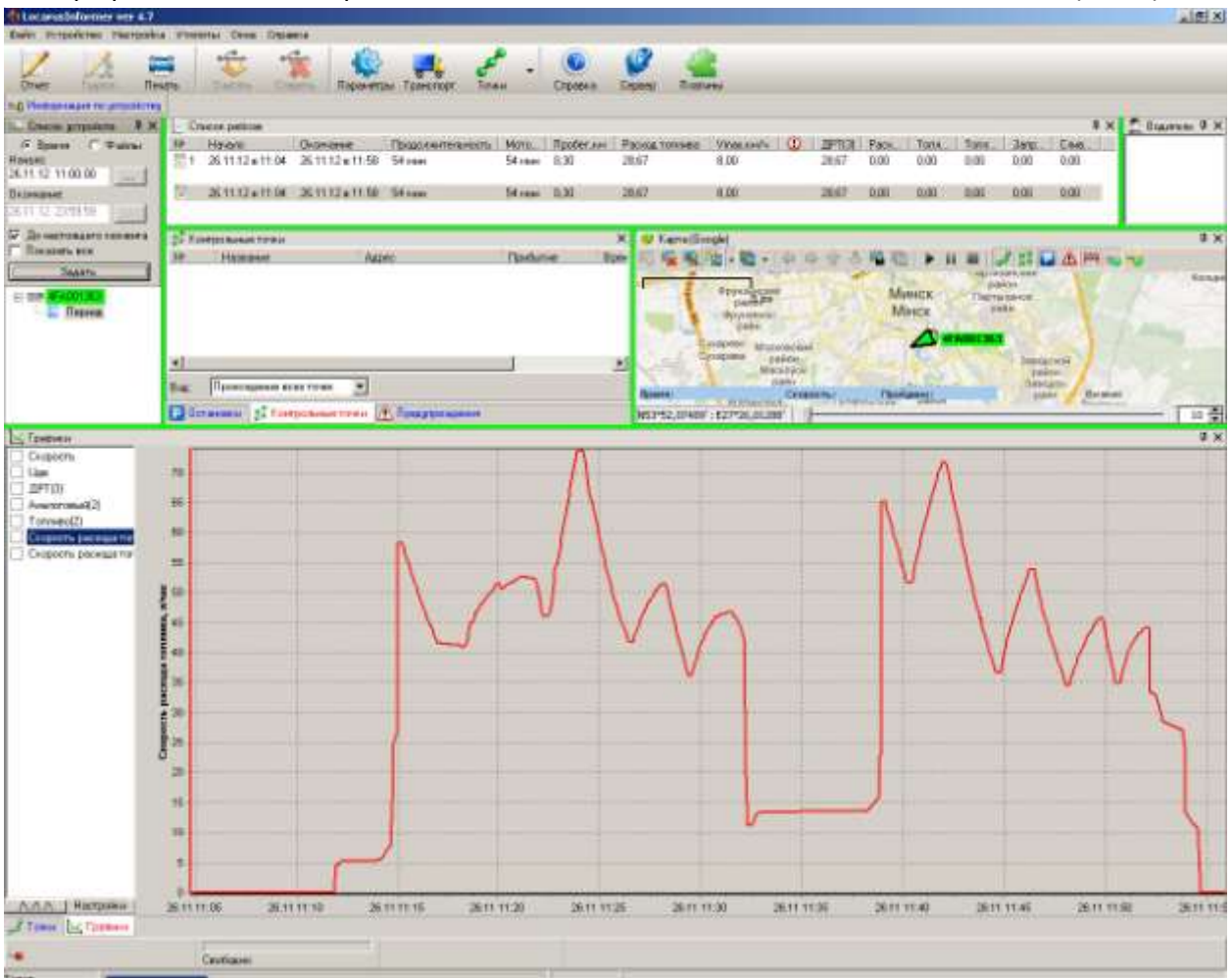
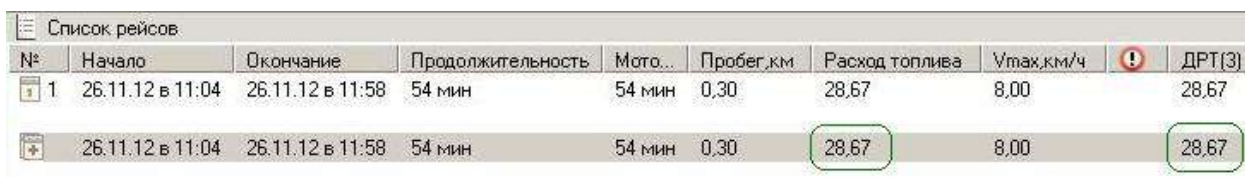


Рисунок 4

3.7. Проконтролировать отчёт по расходу топлива в аналитическом ПО LocarusInformer (Рис 5):



№	Начало	Окончание	Продолжительность	Мото...	Пробег,км	Расход топлива	Vmax,км/ч	!	ДРТ(3)
1	26.11.12 в 11:04	26.11.12 в 11:58	54 мин	54 мин	0,30	28,67	8,00		28,67

Рисунок 5

Работа по настройке завершена.

Начальник технического отдела

В.А. Панасюк