

# ДЕКЛАРАЦИЯ О СОВМЕСТИМОСТИ

СП Технотон и ООО Локарус подтверждают,  
что датчики уровня топлива DUT-E A5, DUT-E A10  
и терминал Locarus 702R



**совместимы по электрическим и измерительным характеристикам**

Погрешность совместного измерения:

объема заправок и сливов топлива из бака – не более 1%

расхода топлива в баке – не более 1%

Директор СП Технотон

А.Р.Каплунский



Директор ООО Локарус

А. В.Щуров

Основание: Протоколы испытаний от 23.12.11г.

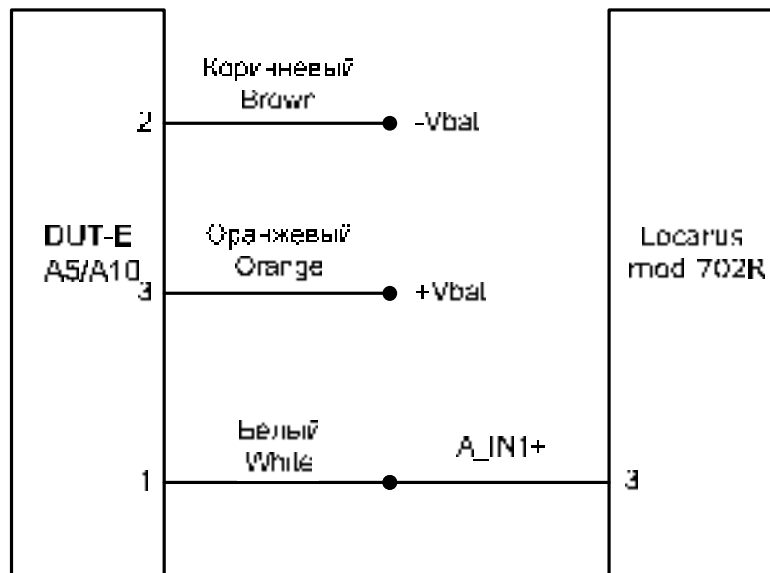
Рекомендации по подключению и настройке: см. Приложение

## Рекомендации по подключению и настройке терминалов Locarus mod 702R и датчиков уровня топлива DUT-E A5/A10

### 1. Подключение датчика уровня топлива DUT-E A5/A10:

- 1.1. коричневый провод (-) контакт 2 датчика DUT-E соединён с минусом источника питания;
- 1.2. оранжевый провод (+) контакт 3 датчика DUT-E соединён с плюсом источника питания;
- 1.3. белый провод (сигнальный) контакт 1 датчика DUT-E соединён с входом A\_IN1+, контакт 3 терминала Locarus mod 702R.

### 2. Схема подключения:



### 3. Настройка оборудования и калибровка датчика уровня топлива:

- 3.1. В терминал вставляется SIM карта. Терминал регистрируется в ПО LocarusInformer. Терминал настраивается с помощью Программного обеспечения config900 InputTester900.

3.2. В программе config900 настроить параметрический вход P1 следующим образом (Рис. 1):



Рисунок 1

3.3. Тарировка бака.

Заливая отмеренными порциями топливо в бак снимать показания уровня топлива по показаниям программе InputTester900, составить тарировочную таблицу (Рис 2):

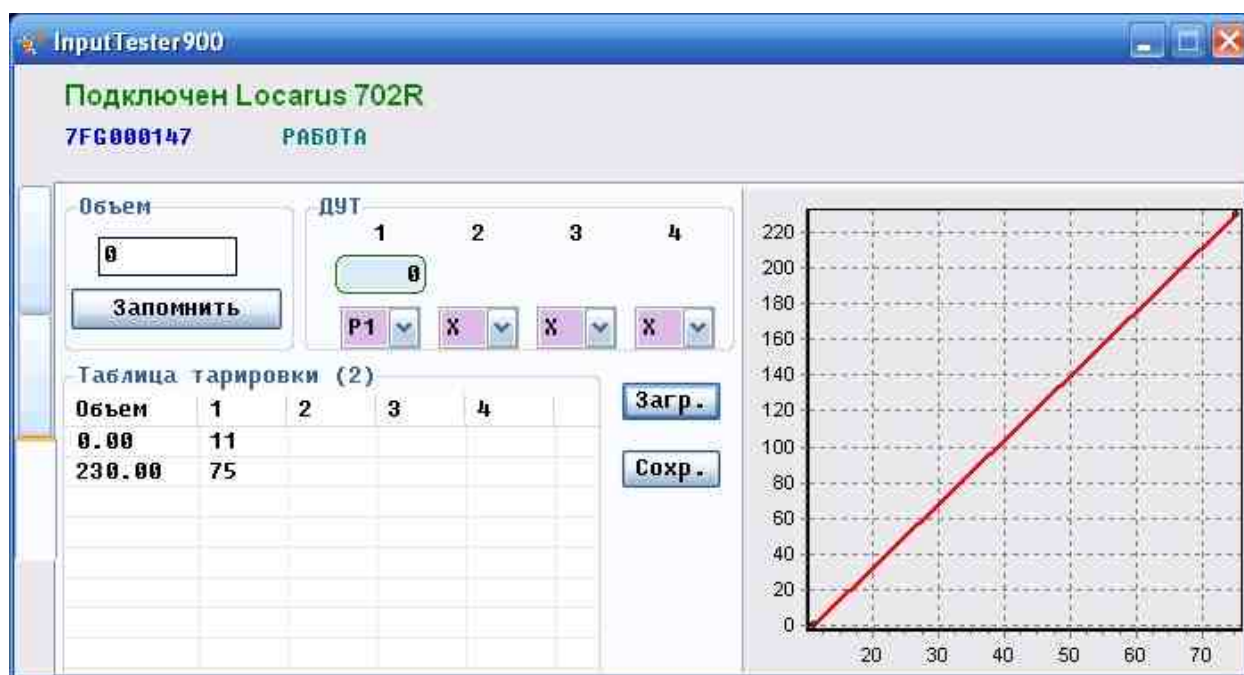


Рисунок 2

### 3.4. Настройки аналитического ПО LocarusInformer (Рис 3-7):

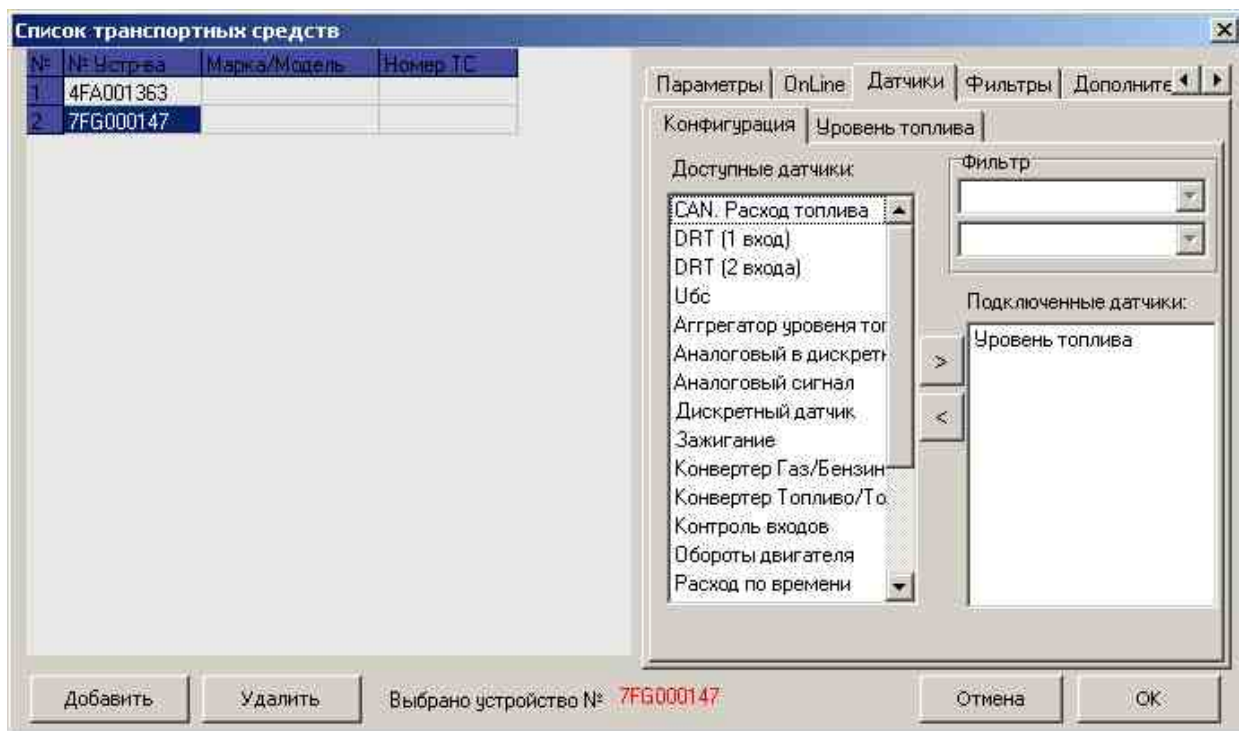


Рисунок 3

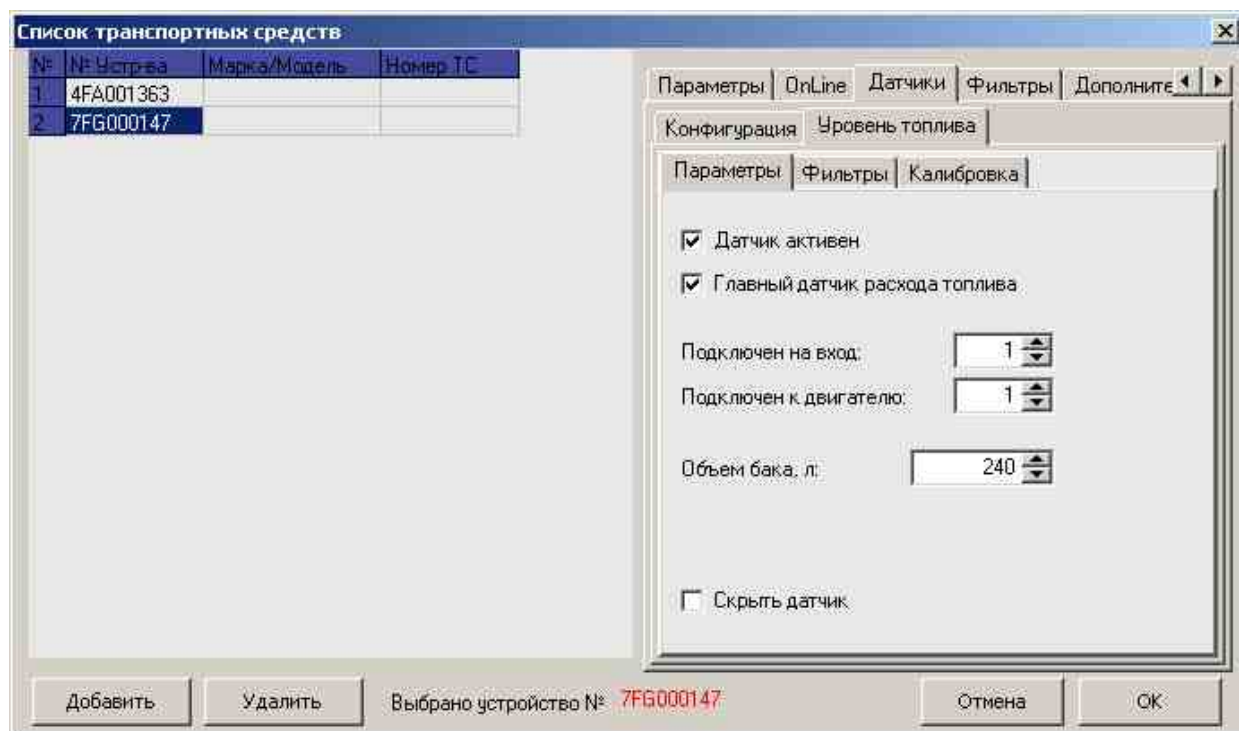


Рисунок 4



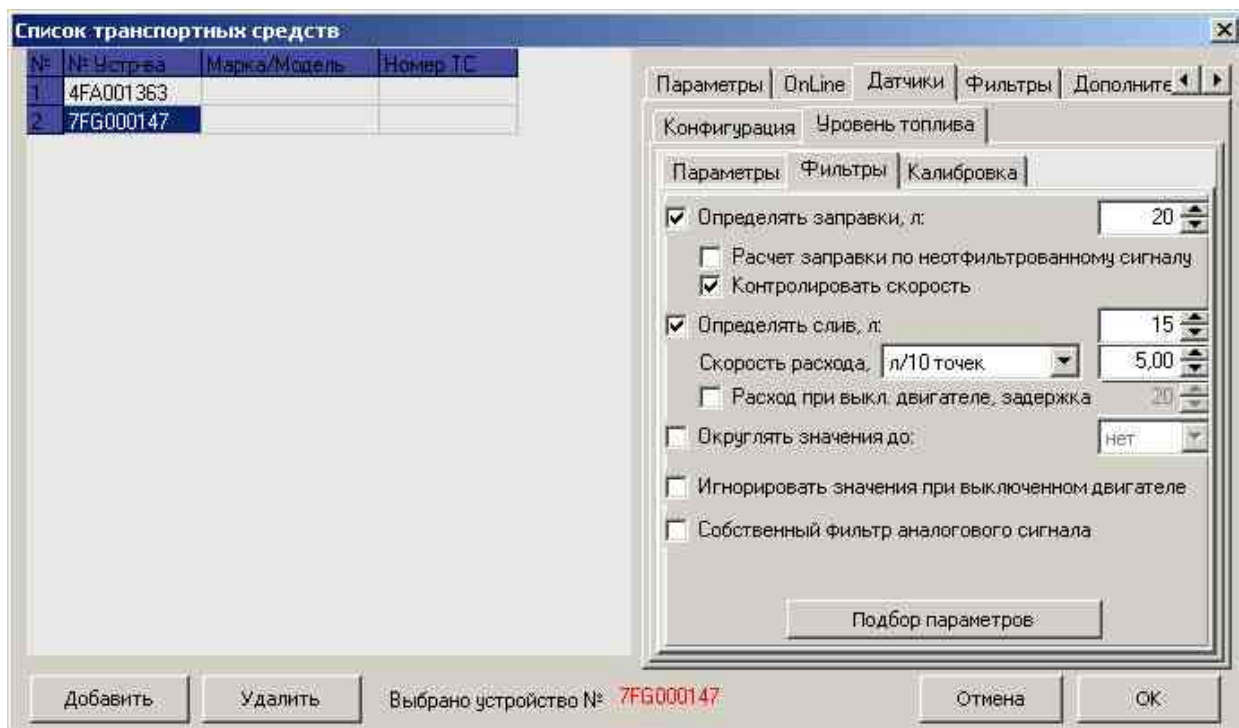


Рисунок 5

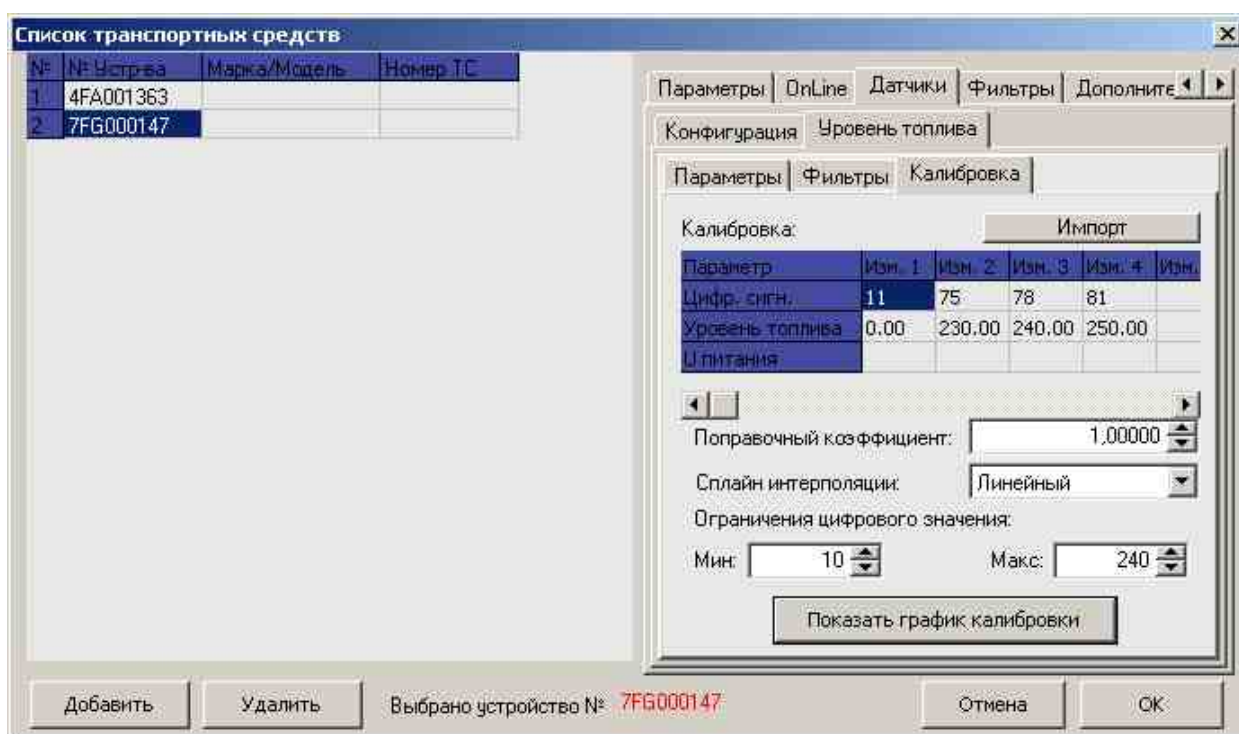


Рисунок 6

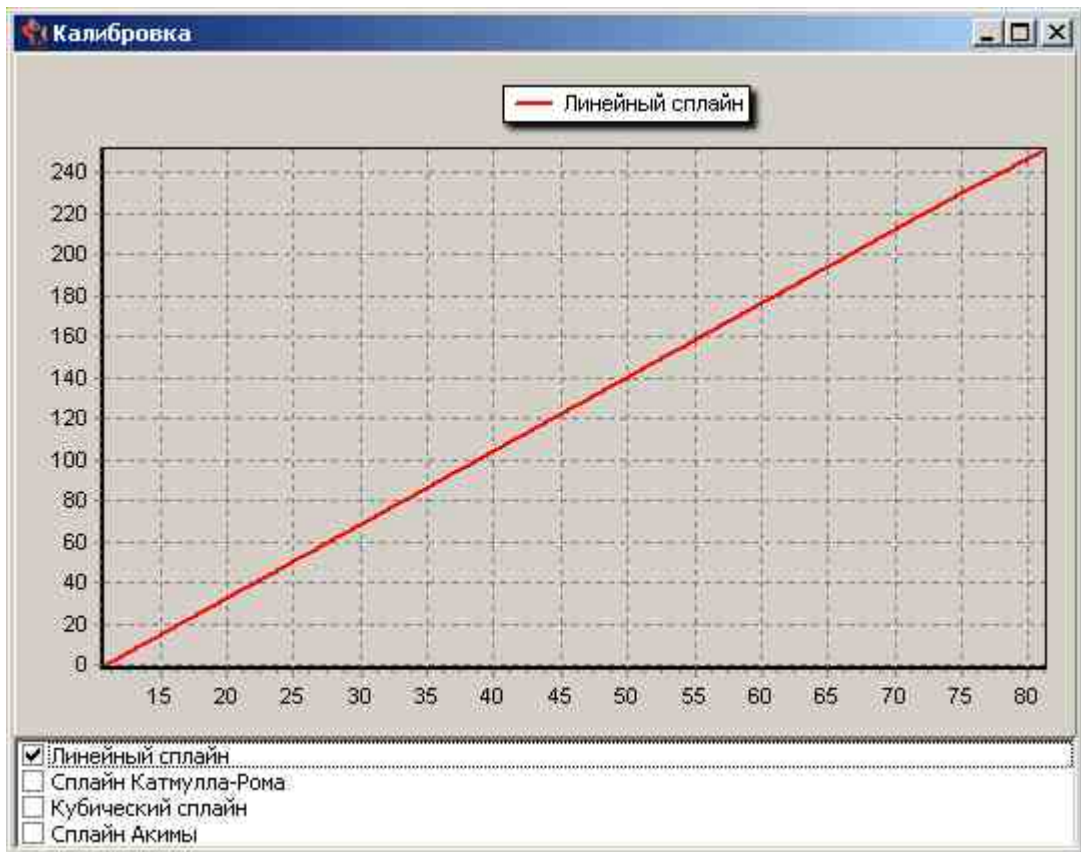


Рисунок 7

3.5. Сохранить произведённые настройки, убедиться в том, что график уровня топлива отображается верно (Рис 8):

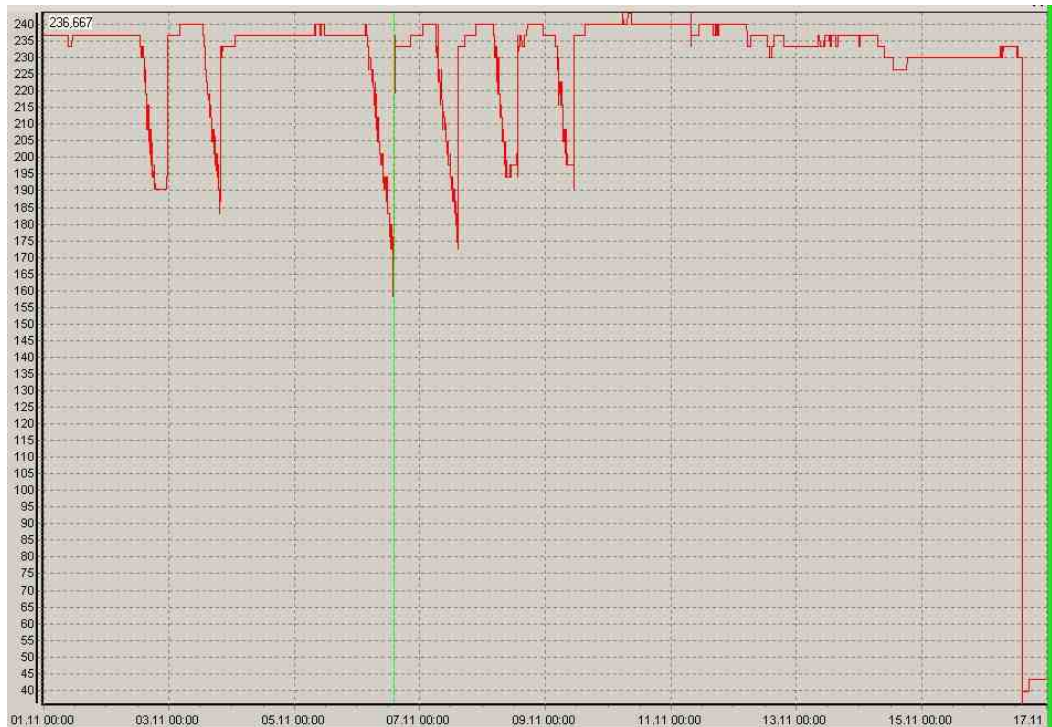


Рисунок 8

**Работа по настройке и тарировке завершена.**

Начальник отдела установки и обучения

В.А. Панасюк