

ДЕКЛАРАЦИЯ О СОВМЕСТИМОСТИ

СП Технотон и компания ООО «НПО «Ритм»
подтверждают, что датчики уровня топлива DUT-E F
и терминал мониторинга транспорта VOYAGER 2



совместимы по электрическим и измерительным характеристикам

Погрешность совместного измерения
объема заправок и сливов топлива из бака – не более 1%

Директор СП Технотон

А.Р.Каплунский

Директор ООО «НПО «Ритм»

А.А. Кучинский



Испытания проведены с использованием ПО RITM-PCN версия 8

Основание: Протоколы испытаний от 01.03.13г.

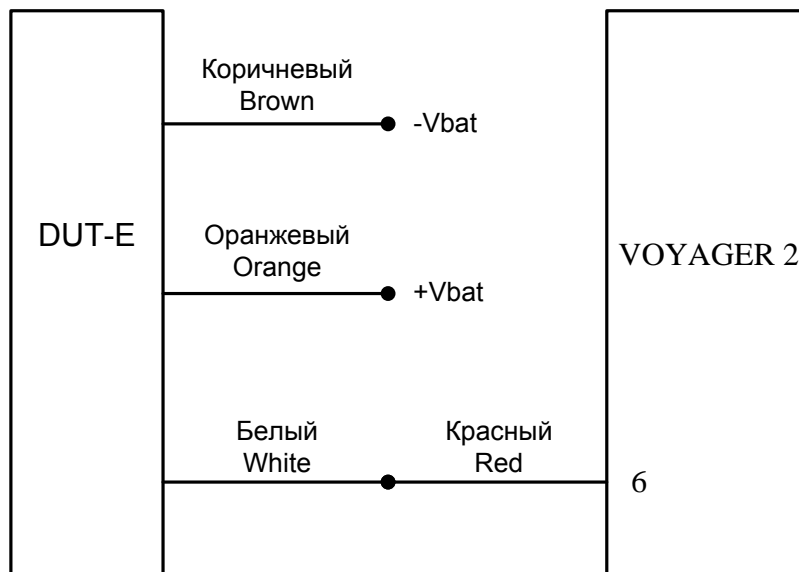
Рекомендации по подключению и настройке: см. Приложение

Рекомендации по подключению и настройке терминалов VOYAGER 2 и датчиков уровня топлива DUT-E F

1. Подключение DUT-E F:

- 1.1. коричневый провод (-) DUT-E соединить с минусом источника питания;
- 1.2. оранжевый провод (+) DUT-E соединить с плюсом источника питания;
- 1.3. белый провод (сигнал) DUT-E соединить с красным проводом №6 (Дискретный вход 6) разъёма XP4 терминала VOYAGER 2;

2. Схема подключения:



3. Настройка оборудования:

- 3.1. Настроить терминал в сервисной программе V2Config (Рис. 1). На рисунке и далее приведен пример для Аналогового входа 1 (Аналоговый вход 2 настраивать так же).

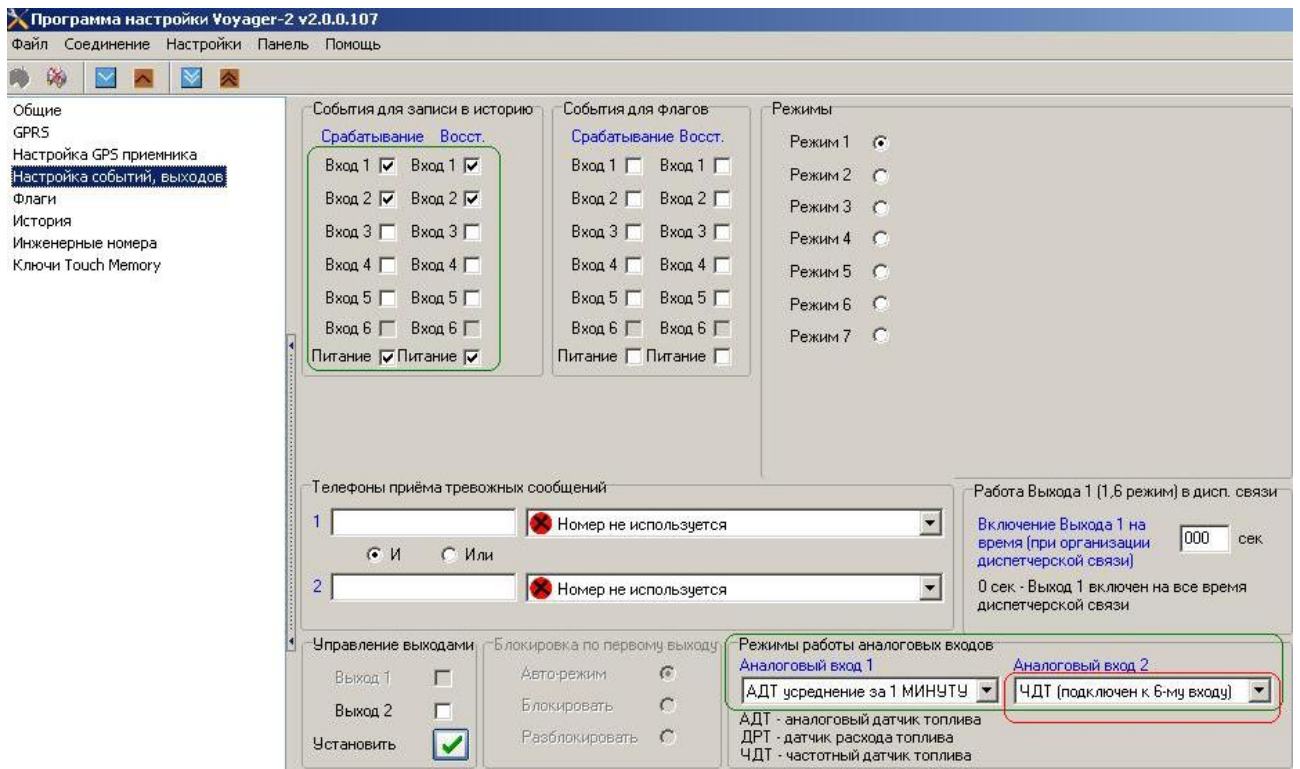


Рисунок 1

3.2. Настроить подключенное оборудование в аналитическом ПО RITM-PCN версия 8 (Рис. 2-4):

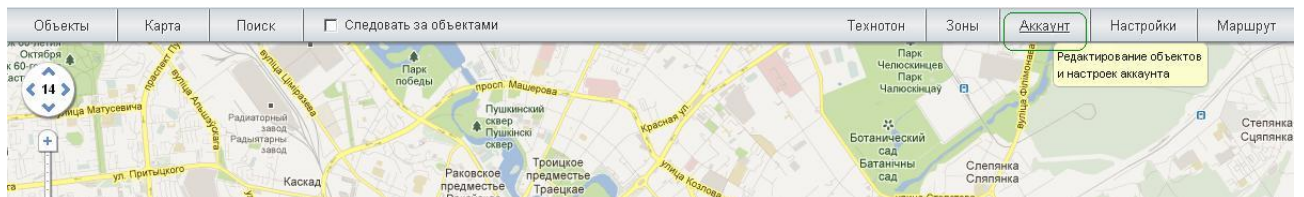


Рисунок 2

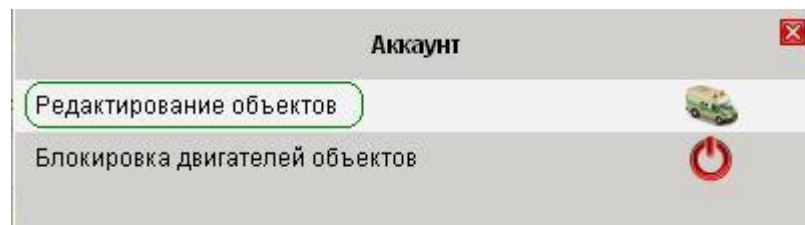


Рисунок 3

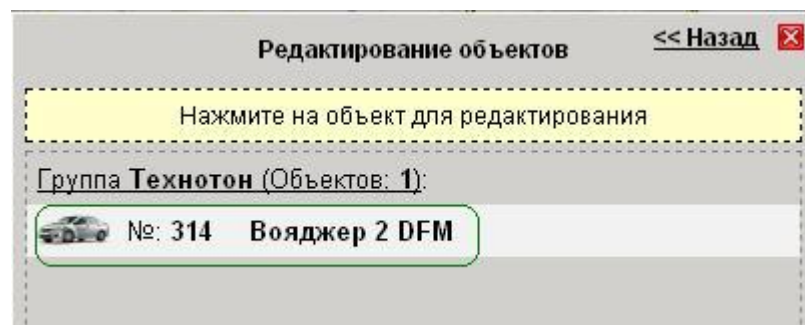


Рисунок 4

Для тарировки бака можно воспользоваться частотомером или получить данные, заливая топливо в бак порциями с интервалами по времени 5 минут. Для этого открыть отчет Графики (Рис. 5):

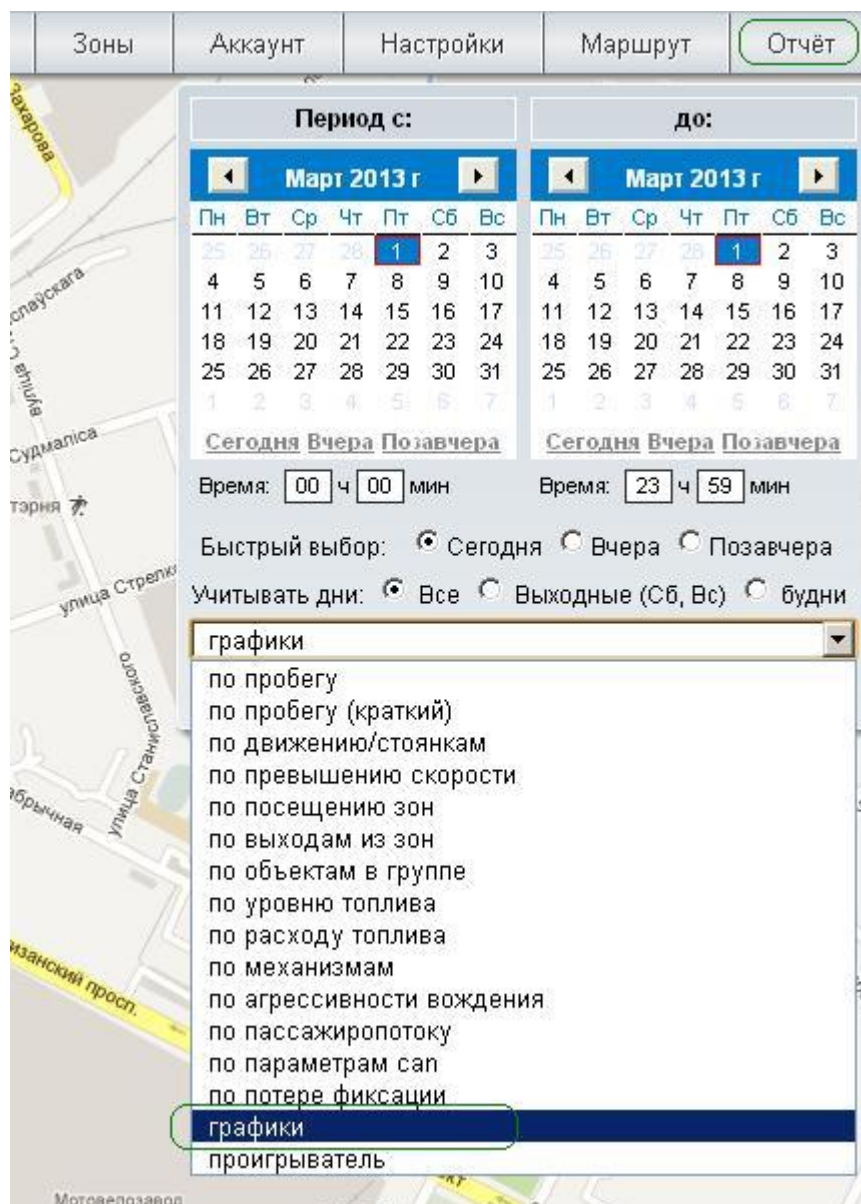


Рисунок 5

И получить по графикам «сырые» данные о частоте в герцах, пришедшие на сервер в процессе тарировки (Рис. 6):

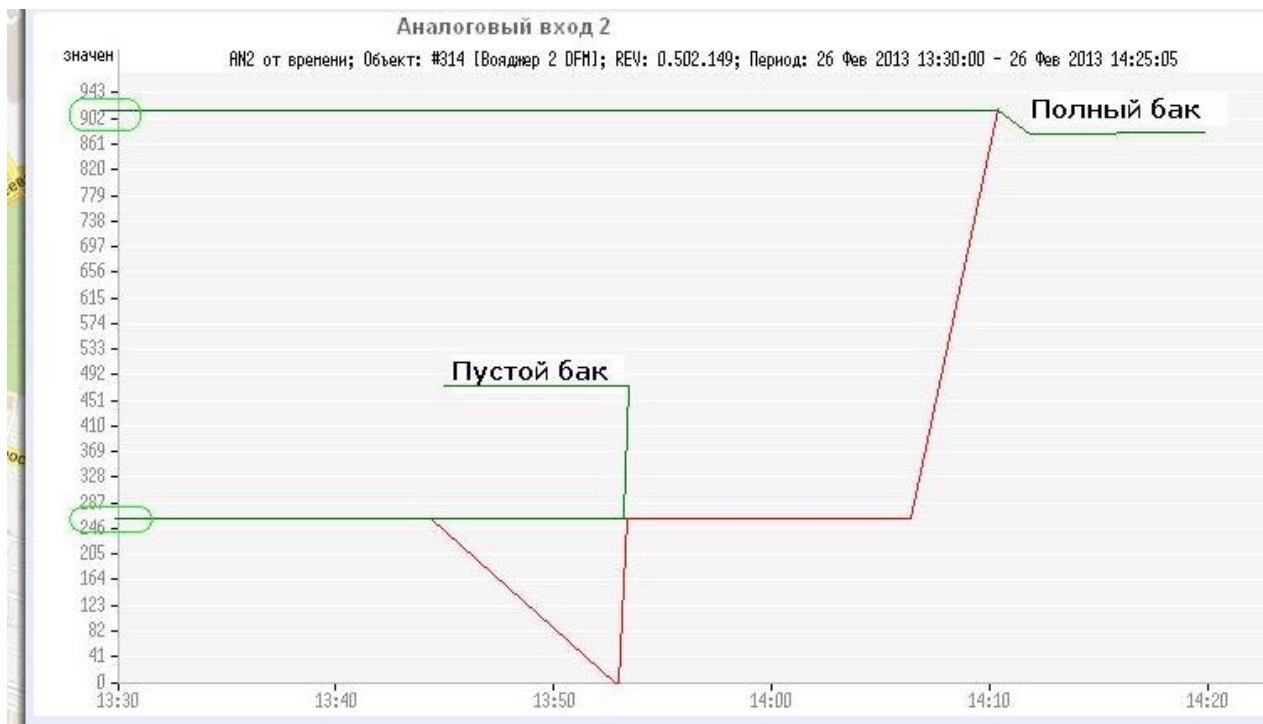


Рисунок 6

Указать входы подключенных датчиков и сформировать тарировочную таблицу, соотнося частоту на выходе DUT-E, измеренную частотомером или полученное с сервера, с объемом топлива, залитым в бак (Рис. 7), настроить фильтрацию.

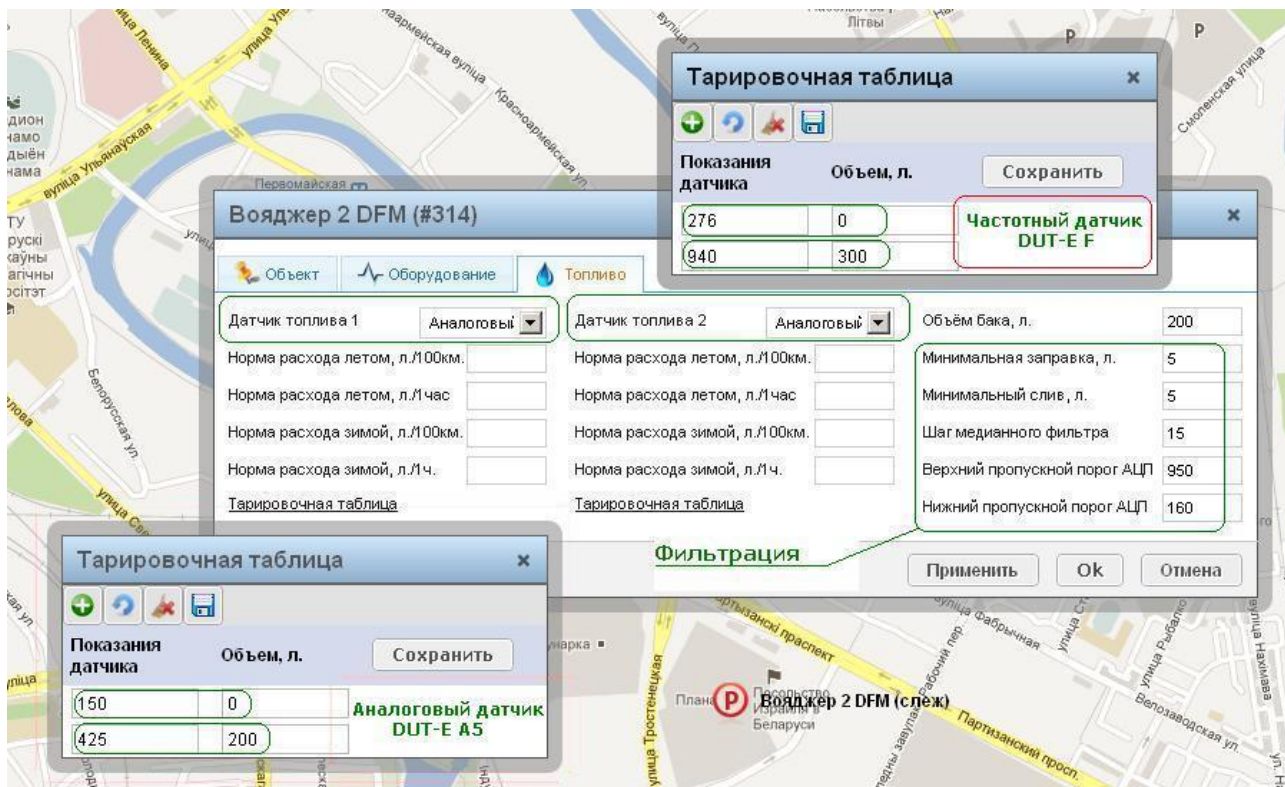


Рисунок 7

3.3. Проконтролировать корректность данных в отчётах по заправкам, сливам и уровню топлива в аналитическом ПО RITM-PCN версия 8 (Рис. 8):



Рисунок 8

Работа по настройке завершена.

Начальник технического отдела

В.А. Панасюк