

ДЕКЛАРАЦИЯ О СОВМЕСТИМОСТИ

СП Технотон ЗАО и EcoTelematics SIA подтверждают, что расходомеры топлива DFM и терминалы NaviFleet ET100 GPS/GLONASS



совместимы по электрическим и измерительным характеристикам

Погрешность совместного измерения
расхода топлива – не более 1%

Директор СП Технотон ЗАО
А.Р.Каплунский



Председатель Правления
EcoTelematics SIA
С.Ф.Софьин



Основание: Протоколы испытаний от 26.04.12г.

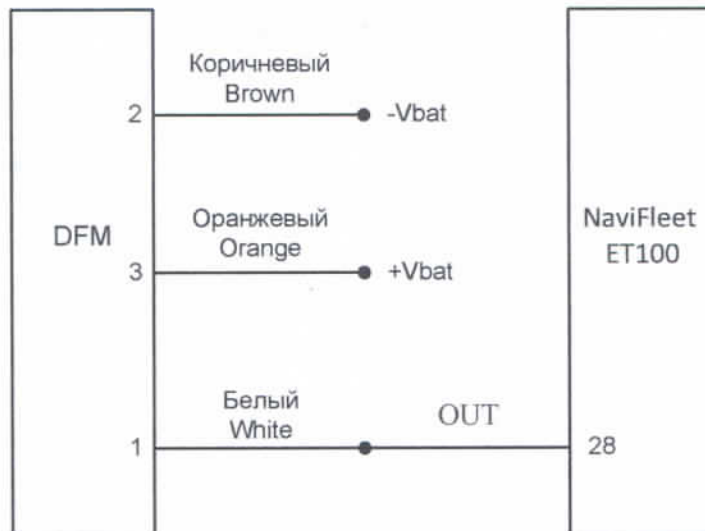
Рекомендуемая схема подключения и настройки: см. Приложение

Приложение к декларации о совместимости терминалов NaviFleet ET100 и датчиков расхода топлива DFM

1. Подключение датчика расхода топлива DFM:

- 1.1. коричневый провод (-) контакт 2 датчика DFM соединён с минусом источника питания;
- 1.2. оранжевый провод (+) контакт 3 датчика DFM соединён с плюсом источника питания;
- 1.3. белый провод (сигнал DFM) контакт 3 датчика DFM соединён с контактом 28, терминала NaviFleet ET100;

2. Схема подключения:



3. Настройка оборудования:

- 3.1. В терминал вставляется SIM карта. Терминал регистрируется в ПО NaviFleet. Терминал настраивается с помощью Программного обеспечения Navifleet Service Program и онлайн сервиса service.navifleet.lv.
- 3.2. В поля VZO direct ticks (VZO reverse ticks) устанавливается количество импульсов на литр, указанное в паспорте DFM и в этикетке (Рис. 1).

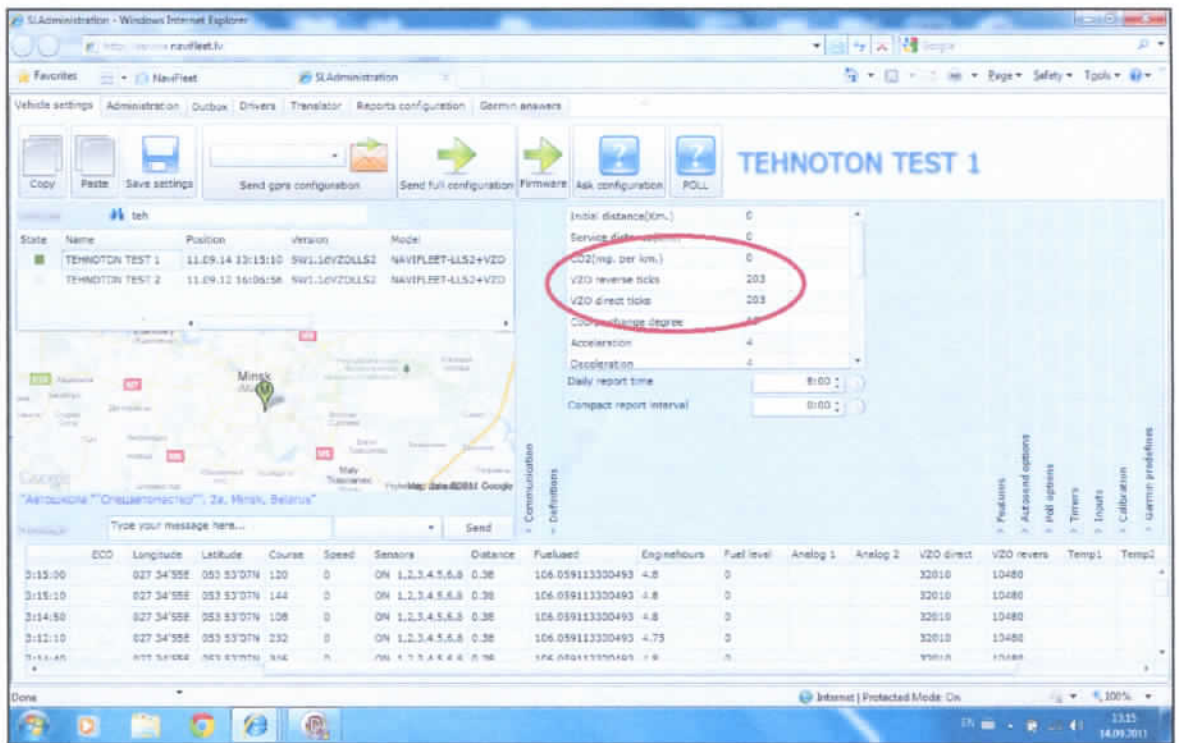


Рисунок 1

3.3. Другие необходимые настройки терминала Navifleet ET100 указаны Рисунокх 2 и 3:

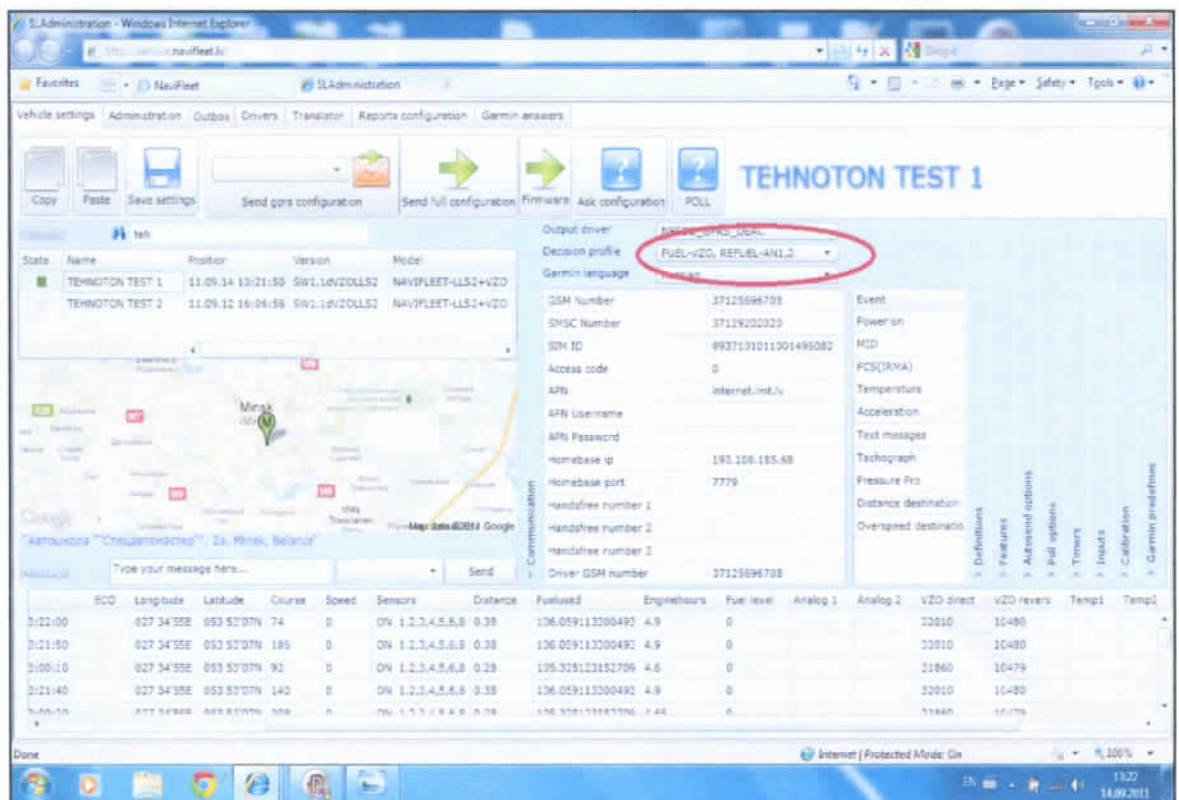


Рисунок 2

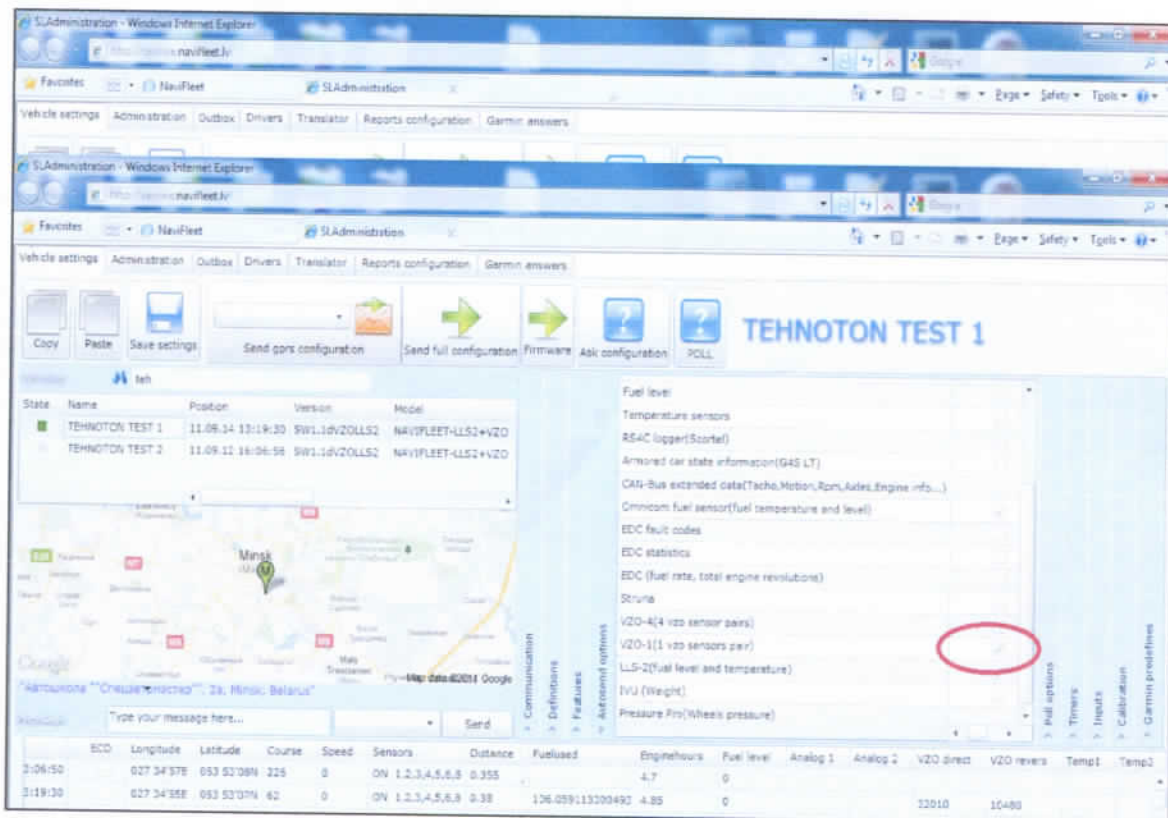


Рисунок 3

Работа по настройке завершена.
Начальник отдела установки и обучения

В.А. Панасюк