

Declaration of Conformity

JV Technoton and SIA Mapon confirm
that DUT-E 232 fuel level sensor
and Mapon GBOX6 tracker



are compatible on the electrical and measuring characteristics

Accuracy error of combined measurement:

Fuel tank filling and draining – not more than 1%

Fuel consumption – not more than 1%

Director
JV Technoton

A. Kaplunsky



Director
SIA Mapon

Ģirts Zariņš



Based on test results report of 26.10.12.

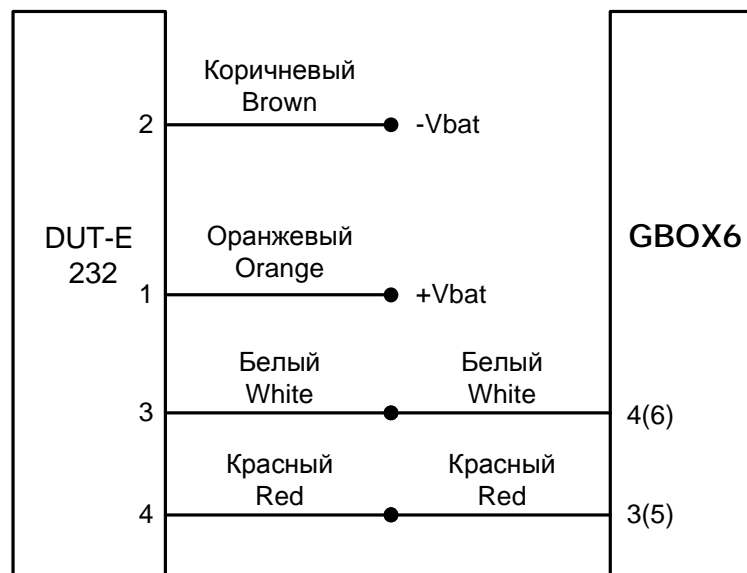
Recommended settings: see Annex

Рекомендации по подключению и настройке терминалов GBOX6 и датчиков уровня топлива DUT-E 232

1. Подключение датчика уровня топлива DUT-E 232:

- 1.1. белый провод 232R контакт 3 (принимаемые данные) датчика DUT-E подключается на белый провод контакт 4 (6) терминала GBOX6;
- 1.2. красный провод 232T контакт 4 (передаваемые данные) датчика DUT-E подключается на красный провод контакт 3 (5) терминала GBOX6;
- 1.3. коричневый провод (масса) датчика DUT-E подключается на минус источника питания;
- 1.4. оранжевый провод (питание) датчика DUT-E подключается на плюс источника питания;

2. Схема подключения:



3. Настройка оборудования и калибровка датчика уровня топлива:

- 3.1. Подключиться к web серверу mapOn http://mapon.com/partner/client_list/2332, ввести логин, пароль полученный у Mapon SIA (e-mail: girts.zarins@mapon.com, GSM: +371 28608982). Версия прошивки GBOX6 - Firmware 63.24

3.2. Настройки на web сервере mapOn http://mapon.com/partner/client_list/2332
(Рис. 1):

Дополнительные	<input checked="" type="checkbox"/> ДУТ
	<input type="checkbox"/> Flow
	<input type="checkbox"/> CAN
	<input type="checkbox"/> Спредер
	<input type="checkbox"/> Garmin
	<input type="checkbox"/> Тахограф
<input type="checkbox"/> Блокировка мотора	
Заметки	
<input type="text"/>	
<input type="button" value="Сброс"/> <input type="button" value="Сохранить"/>	

Машина: 365 172365

Добавлена: 2012-10-26 11:05:38

Компания: [Tehnoton test](#)

Марка машины *

Номер машины *

Настройки топлива

1.	<input type="text" value="DSD - и"/>	<input checked="" type="checkbox"/>	<input type="text" value="RS-232"/>
	DSA - аналоговый топливный датчик		
2.	DSD - цифровой топливный датчик		
	DSF - частотный топливный датчик		
	TS - температурный датчик		
<input type="checkbox"/> Проточный датчик			

Мин. заправка: L (если 0, то по умолч. 40л)

Учитывать сливы: Мин. слив: L

Установки фильтра помех кривой

Ширина окна

Рисунок 1

3.3. Настройка режима работы датчика уровня топлива DUT-E 232 (Рис. 2, 3)

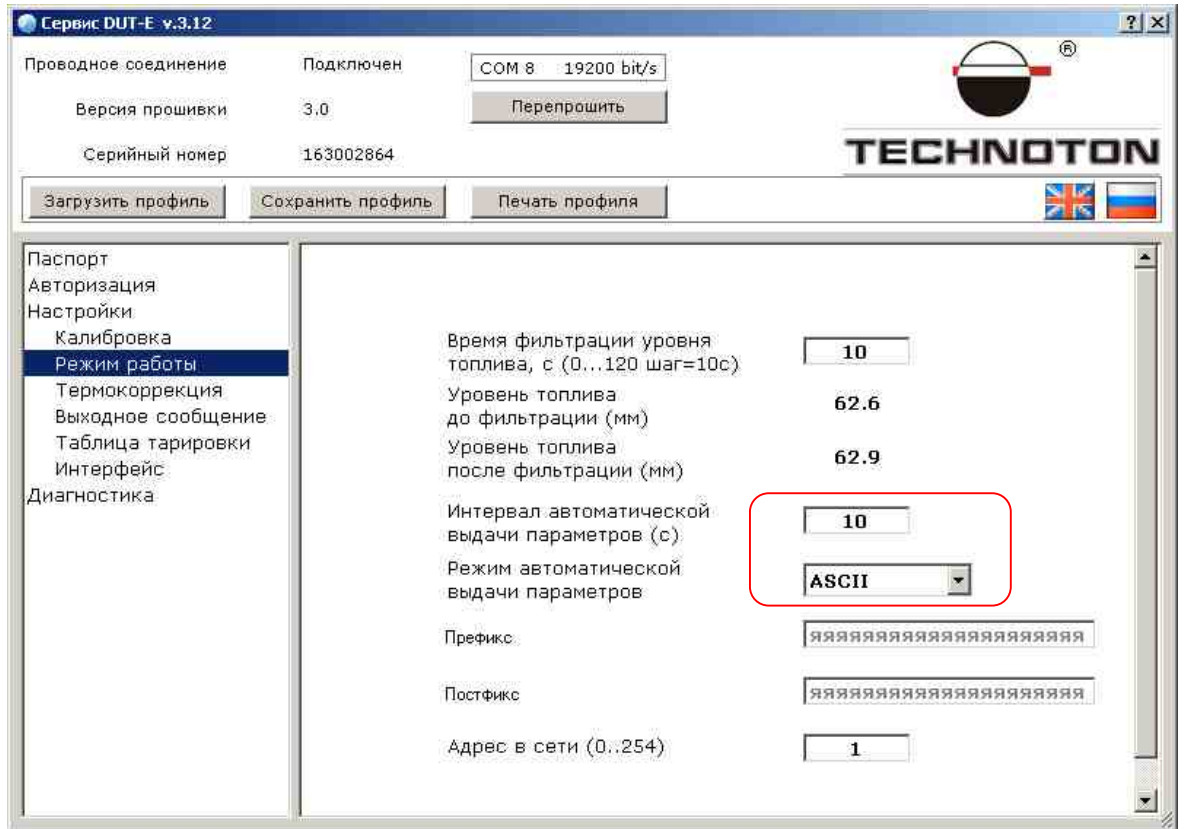


Рисунок 2

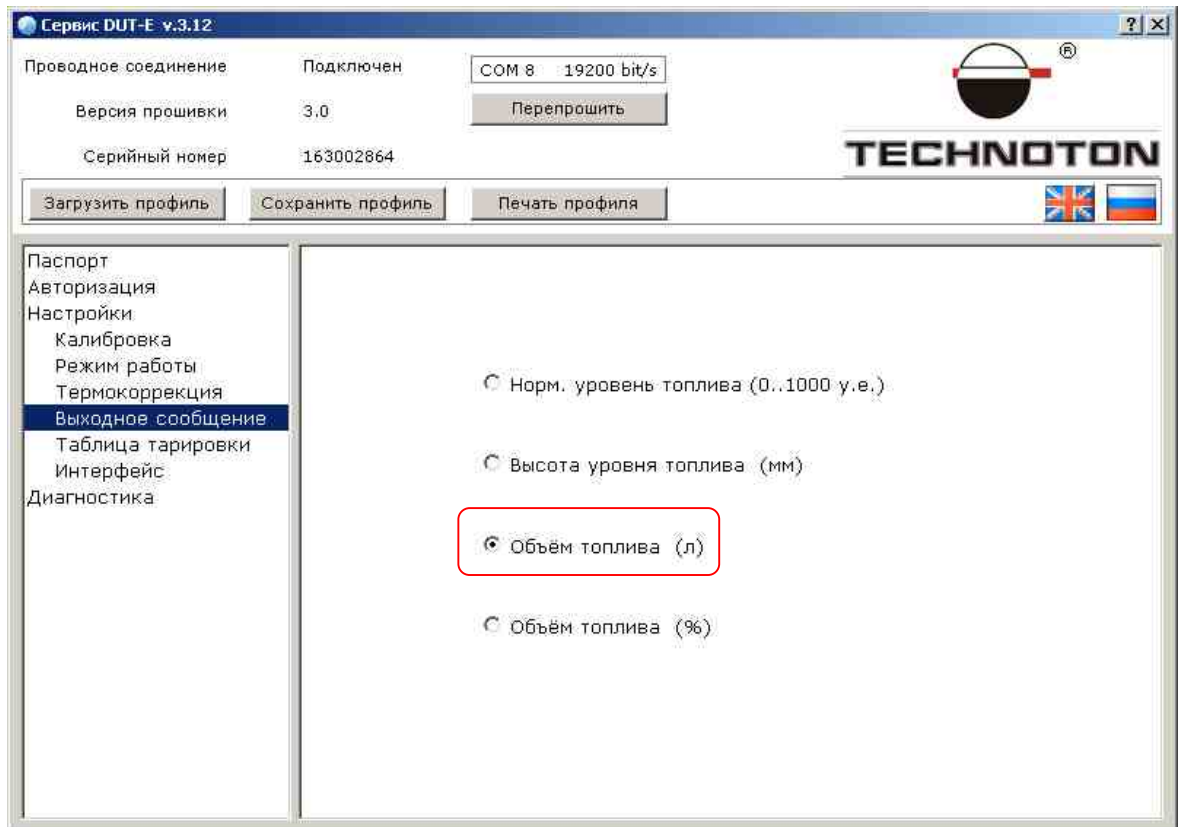


Рисунок 3

3.4. Тарировка датчика уровня топлива DUT-E 232 (Рис. 4):

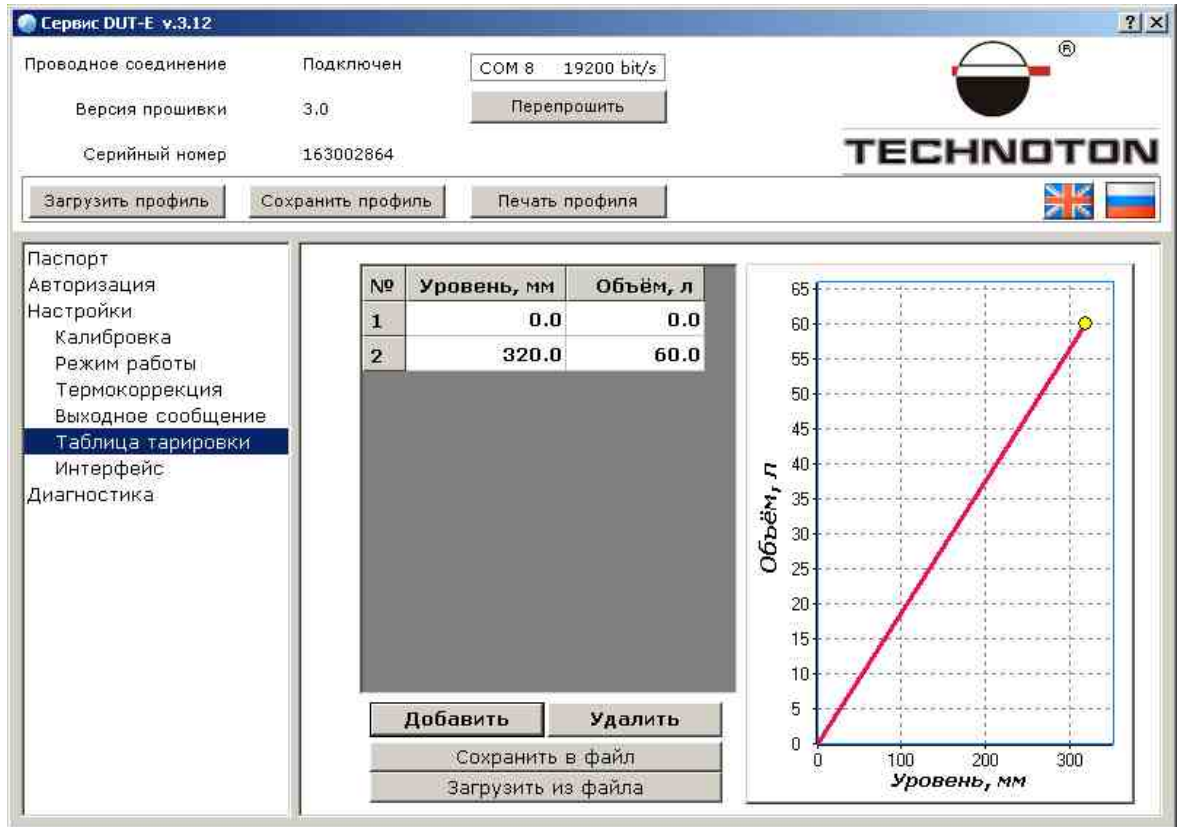


Рисунок 4

3.5. Проверить данные по уровню топлива на web сервере mapOn http://mapon.com/partner/client_list/2332 (Рис. 5):

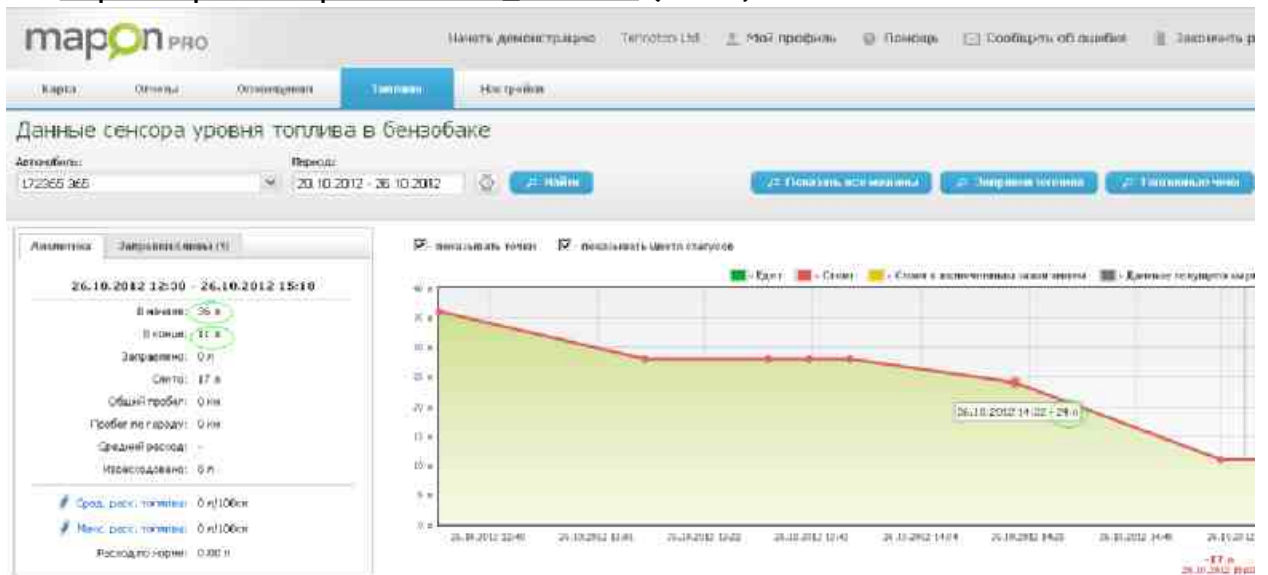


Рисунок 5

Работа по настройке и тарировке завершена.

Начальник технического отдела

В.А. Панасюк