

ДЕКЛАРАЦИЯ О СОВМЕСТИМОСТИ

СП Технотон ЗАО и EcoTelematics SIA подтверждают, что датчики уровня топлива DUT-E с интерфейсами A5, 232, 485 и терминалы NaviFleet ET100 GPS/GLONASS



совместимы по электрическим и измерительным характеристикам

Погрешность совместного измерения:

объема заливок и сливов топлива из бака – не более 1%

расхода топлива в баке – не более 2%

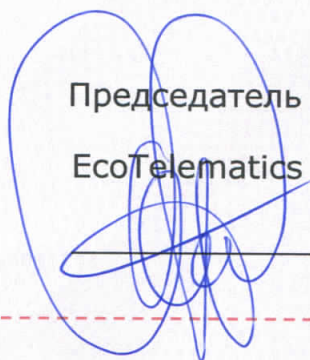
Директор СП Технотон ЗАО



А.Р.Каплунский

Председатель Правления

EcoTelematics SIA



С.Ф.Софьин



Основание: Протоколы испытаний от 26.04.12г.

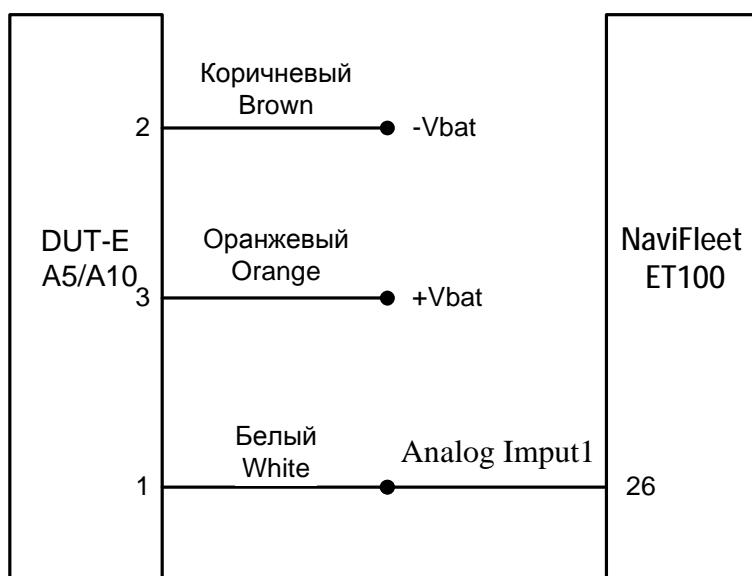
Рекомендуемая схема подключения и настройки: см. Приложение

Приложение к декларации о совместимости терминалов NaviFleet ET100 и датчиков уровня топлива DUT-E A5/A10

1. Подключение датчика уровня топлива DUT-E A5/A10:

- 1.1. коричневый провод (-) контакт 2 датчика DUT-E соединён с минусом источника питания;
- 1.2. оранжевый провод (+) контакт 3 датчика DUT-E соединён с плюсом источника питания;
- 1.3. белый провод (сигнальный) контакт 1 датчика DUT-E соединён с входом Analog Input1, контакт 26, терминала NaviFleet ET100.

2. Схема подключения:



3. Настройка оборудования и калибровка датчика уровня топлива:

- 3.1. В терминал вставляется SIM карта. Терминал регистрируется в ПО NaviFleet. Терминал настраивается с помощью Программного обеспечения Navifleet Service Program и онлайн сервиса service.navifleet.lv. Настройки производятся дистанционно, специалистами EcoTelematics SIA;
- 3.2. Тарировка датчика уровня топлива DUT-E A5/A10 проводится в сервисной программе NaviFleet Service (Рис. 1) доливая в бак порцию топлива снять показания input 1:

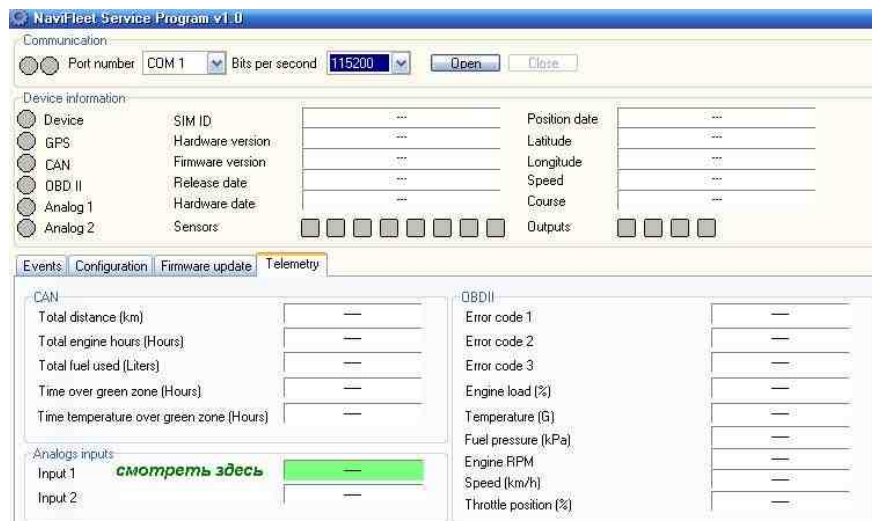


Рисунок 1

3.3. Тарировочная таблица, полученная в сервисной программе NaviFleet Service, отсылается специалистам EcoTelematics SIA, которые вносят изменение на сервере обработки данных. Пример тарировочной таблицы:

Объём топлива (л)	Значение АЦП
0	127
20	220
40	312
60	401

3.4. Для проверки правильности введенных данных и корректной работы визуально в окне аналитического ПО NaviFleet проверить корректность данных (Рис. 2).



Рисунок 2

Работа по настройке и тарировке завершена.

Начальник отдела установки и обучения

В.А. Панасюк