



ДЕКЛАРАЦИЯ О СОВМЕСТИМОСТИ

СП Технотон и НПО Сибсвязь подтверждают,
что датчики уровня топлива DUT-E A5, DUT-E A10
и терминал NAVISET GT-10



совместимы по электрическим характеристикам и обеспечивают:

- измерение уровня топлива с погрешностью не более 1%
- безошибочную передачу результатов измерения на сервер аналитического ПО

Директор СП Технотон



А.Р. Каплунский

Ген.директор НПО Сибсвязь



С. Шмелёв

Основание: Протоколы испытаний от 15.10.12г.

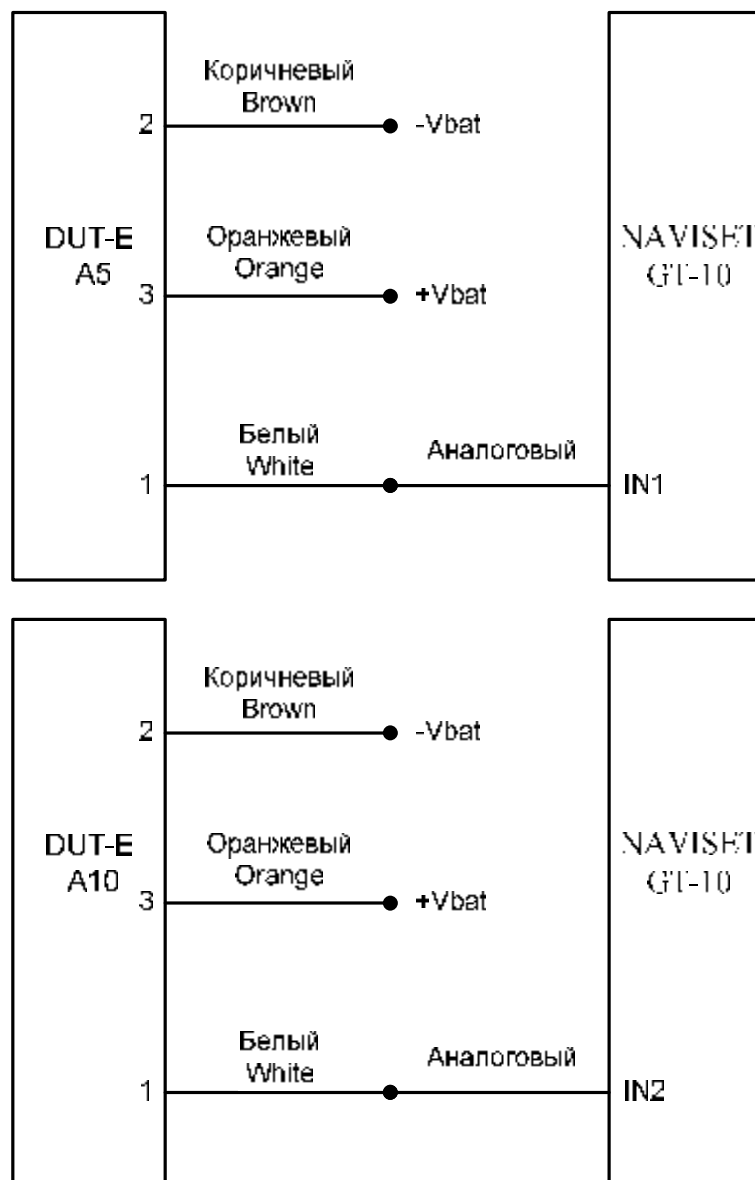
Рекомендации по подключению и настройке: см. Приложение

Рекомендации по подключению и настройке терминалов NAVISET GT-10 и датчиков уровня топлива DUT-E A5/10

1. Подключение датчика уровня топлива DUT-E A5/A10:

- 1.1. коричневый провод (-) контакт 2 датчика DUT-E соединён с минусом источника питания;
- 1.2. оранжевый провод (+) контакт 3 датчика DUT-E соединён с плюсом источника питания;
- 1.3. белый провод (сигнальный) контакт 1 датчика DUT-E A5 соединён с аналоговым входом, контакт IN1 терминала NAVISET GT-10;
- 1.4. белый провод (сигнальный) контакт 1 датчика DUT-E A10 соединён с аналоговым входом, контакт IN2 терминала NAVISET GT-10.

2. Схема подключения:



3. Настройка Терминала и Датчика уровня топлива:

3.1. В терминал вставляется SIM карта. Терминал настраивается с помощью сервисной программы Конфигуратор GT-10, GT-20 v.2.4.

3.2. Настройки IN1 при работе с DUT-E A5 (Рис.1):

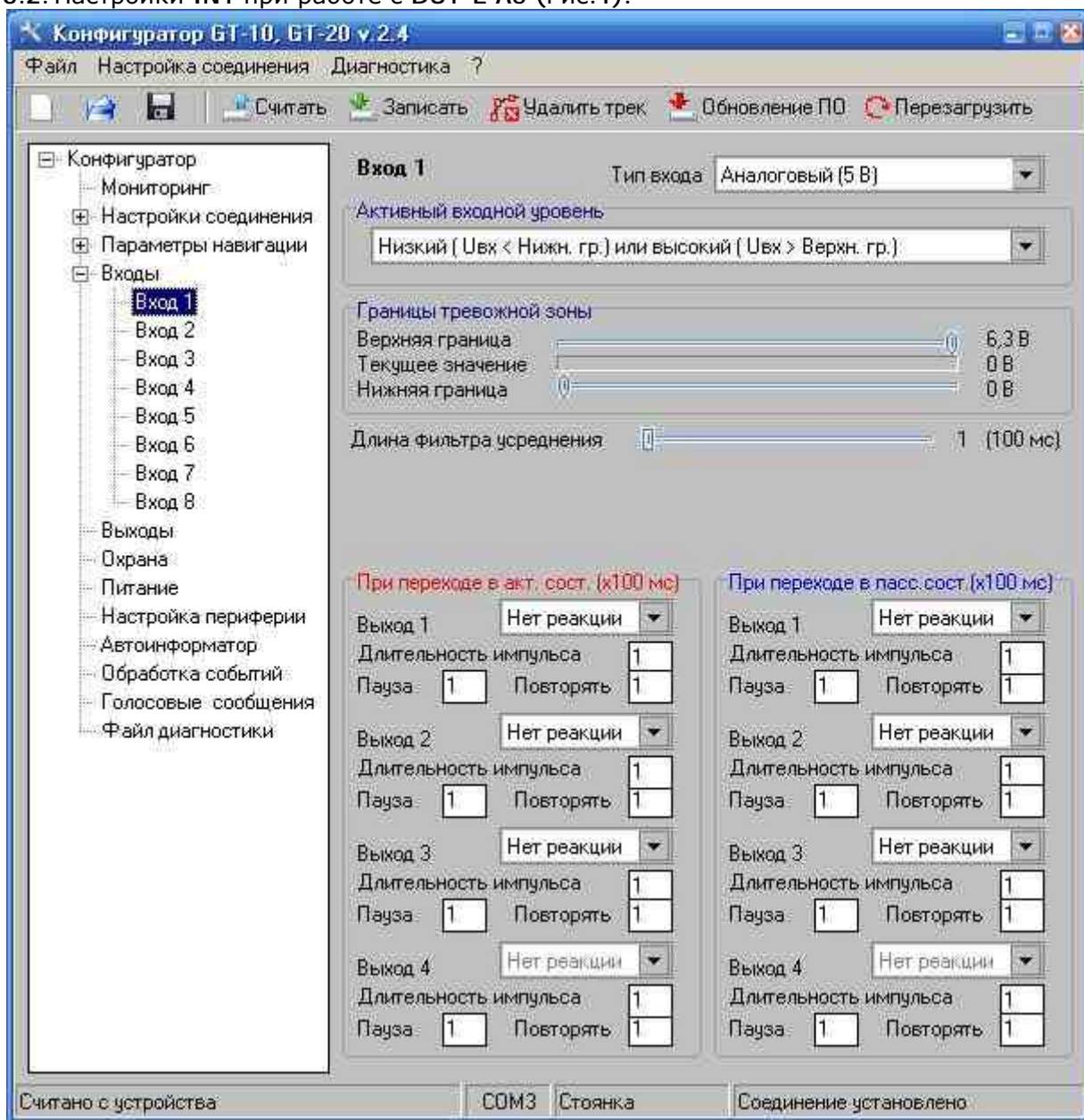


Рисунок 1

3.3. Настройки IN2 при работе с DUT-E A10 (Рис.2):

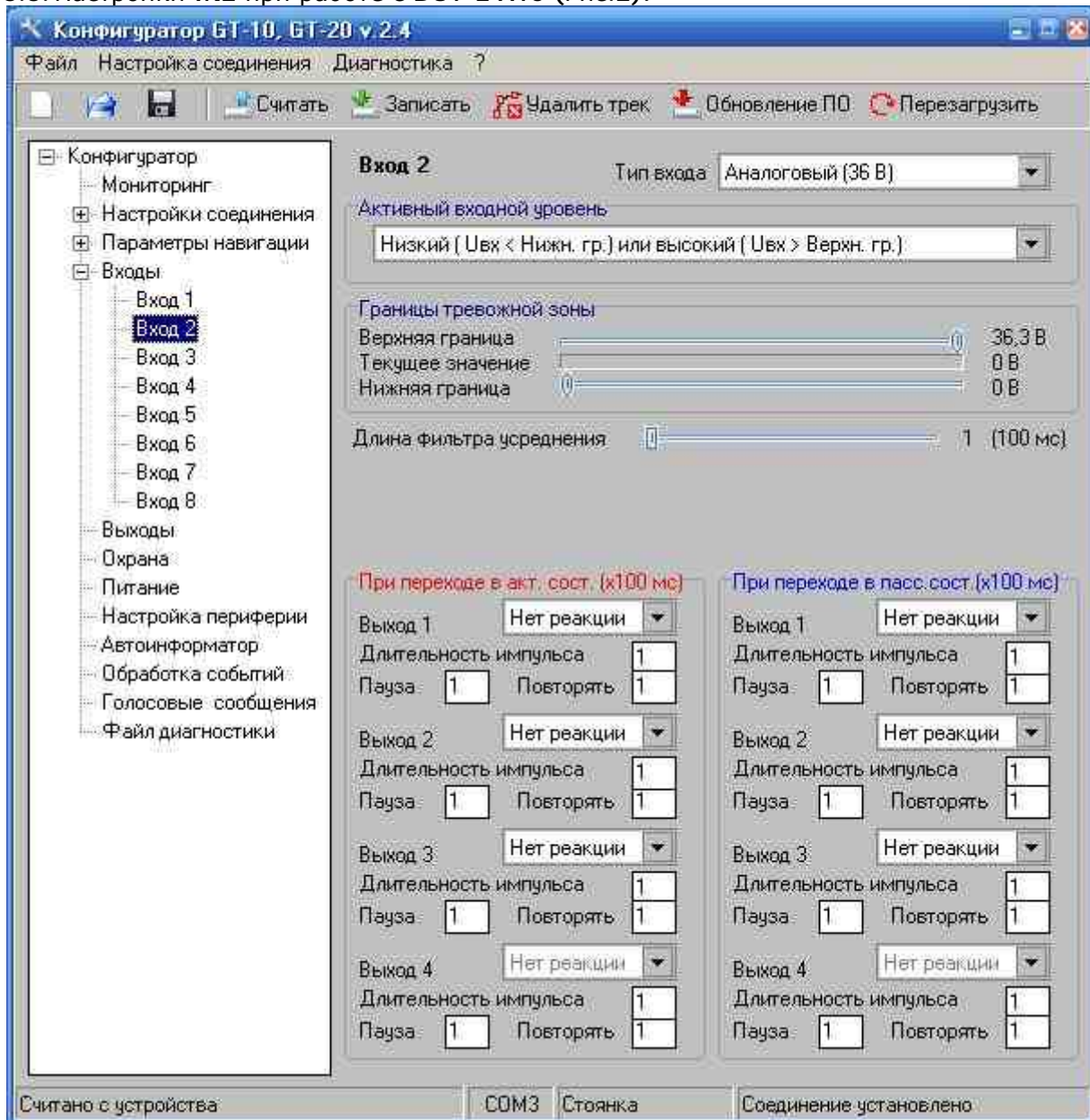


Рисунок 2

3.4. Данные с датчиков DUT-E A5 и DUT-E A10, подключенных на входы IN1 и IN2 передаются на сервер аналитического ПО в виде оцифрованного напряжения, тарифовочная таблица вносится на сервере.

Работа по настройке завершена.

Начальник технического отдела

В.А. Панасюк